

選択と集中や買収、AI活用などに積極的なスイス企業

11月のスイス・パフォーマンス指数(SPI)は、強弱入り混じる決算内容や米大統領選挙の動向、ウクライナ情勢などの材料をこなしつつ15,000ポイント台半ばまでじりじりと値を切り下げたものの、月末にかけてはやや持ち直す相場展開でした。この間、マーケットでは様々なニュースが流れました。



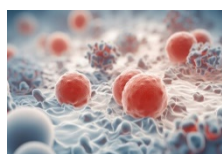
再保険大手**スイス再保険**は、11月5日に傘下のネット保険会社**イプティキュー**の欧州損害保険部門をドイツのネット保険会社**アリアンツ・ダイレクト**に売却することで合意し、11月7日には米国での損害保険再保険部門の責任準備金を7-9月期に24億ドル増強したことを明らかにしました。



重電大手**ABB**は、11月6日に豎型ポンプ用モータのグローバルプロバイダーである米国の**オーロラ・モーターズ**を買収する契約を締結し、11月12日には**米航空宇宙局(NASA)**のラングレー研究所にあるロケットや航空機の開発に利用する風洞の可変速ドライブをアップグレードしたと発表しました。

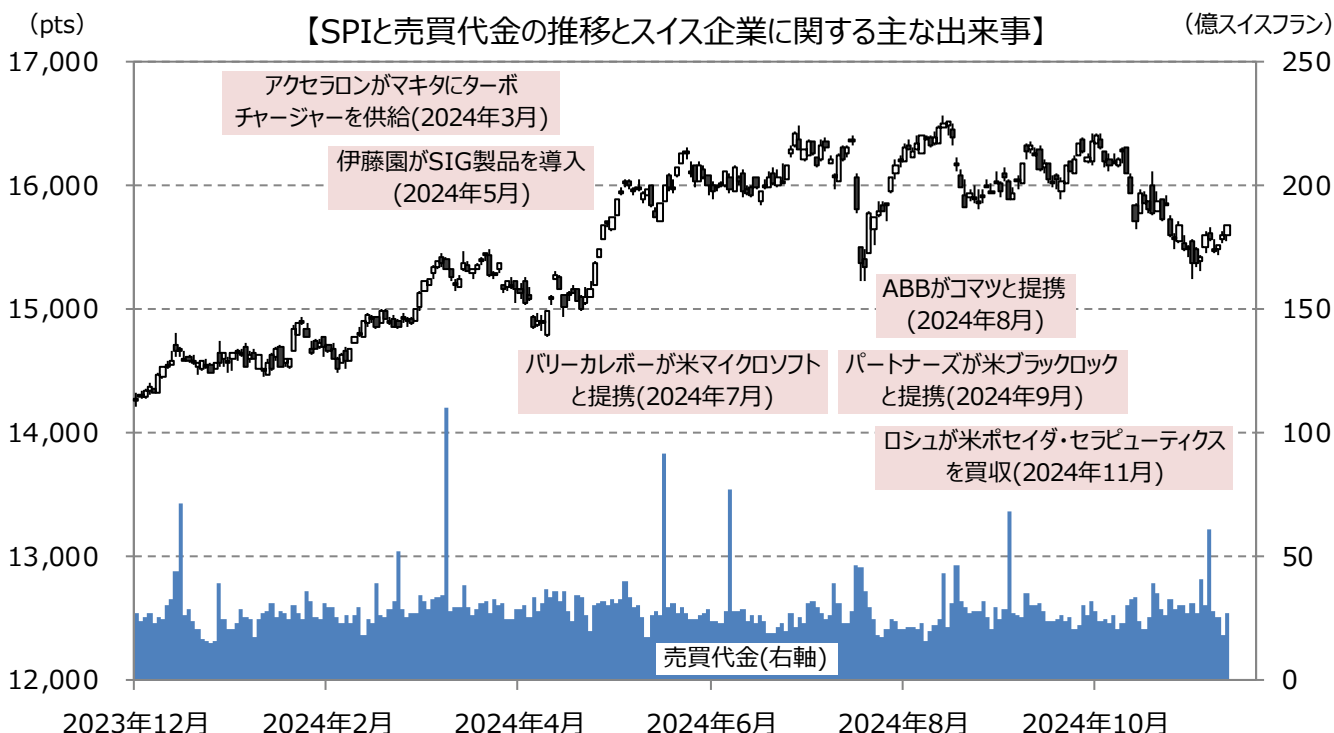


プライベート・インベストメント大手**パートナーズ・グループ・ホールディング**は、11月20日にスペインの3つ星と4つ星ホテルの運営に特化した**ブルーシー・ホテルズ**の過半数株式を取得したと発表しました。今後は両社で協力して既存施設の改修や付随サービスの拡大、新規ホテルの買収などに取り組みます。



製薬大手**ロシュ・ホールディング**は、11月26日に患者自身の免疫システムを利用してがんを攻撃するCAR-T細胞療法の開発に取り組む米国のバイオ医薬品**ポセイダ・セラピューティクス**を最大約15億ドル(前払い金約10億ドル、目標達成に伴う追加支払い約5億ドル)で買収する契約を締結したと発表しました。

上記以外でも、真空機器大手**インフィコン・ホールディング**が、11月11日に半導体製造分野での人工知能(AI)の活用重点を置いた取り組みを強化するための新たなチームを立ち上げたと発表しており、これらの取り組みはスイスの株式市場の魅力を高める要因になると考えられます。



出所：Bloombergより作成

期間：2023年12月1日～2024年11月29日 11月29日のTTMは1ドル=150.74円、1スイスフラン=170.98円 写真はイメージです。

※後述の「当資料のご利用にあたっての注意事項」を必ずご覧ください。

[投資信託をお申込みに際しての留意事項]

| 投資信託に係るリスクについて

投資信託は、主に国内外の株式や公社債等の値動きのある証券を投資対象とし投資元本が保証されていないため、当該資産の市場における取引価格の変動や為替の変動等により投資一単位当たりの価値が変動します。従ってお客さまのご投資された金額を下回ることもあります。
また、投資信託は、個別の投資信託毎に投資対象資産の種類や投資制限、取引市場、投資対象国等が異なることから、リスクの内容や性質が異なりますので、ご投資に当たっては投資信託説明書（交付目論見書）や契約締結前交付書面をよくご覧下さい。

| 投資信託に係る費用について

[ご投資頂くお客さまには以下の費用をご負担いただきます。]

購入時に直接ご負担いただく費用	購入時手数料 上限3.85%（税込み）
換金時に直接ご負担いただく費用	信託財産留保額 上限0.5%
投資信託の保有期間中に間接的にご負担いただく費用	信託報酬 上限2.09%（税込み）
その他の費用等	上記以外に保有期間等に応じてご負担頂く費用があります。 「その他の費用等」については、運用状況等により変動するものであり、事前に料率、上限額等を表示することができません。 交付目論見書、契約締結前交付書面等でご確認下さい。

※当該手数料等の合計額については、ご投資家の皆様がファンドを保有される期間等に応じて異なりますので、表示することができません。

《ご注意》

上記に記載しているリスクや費用項目につきましては、一般的な投資信託を想定しております。費用の料率につきましては、SOMPOアセットマネジメント株式会社が運用するすべての投資信託のうち、徴収するそれぞれの費用における最高の料率を記載しております。投資信託に係るリスクや費用は、それぞれの投資信託により異なりますので、ご投資をされる際には、事前によく交付目論見書や契約締結前交付書面をご覧下さい。

SOMPOアセットマネジメント株式会社
金融商品取引業者 関東財務局長（金商）第351号
加入協会／一般社団法人投資信託協会
一般社団法人日本投資顧問業協会

※Swiss Performance Index(SPI)の商標は、スイス証券取引所の知的財産（登録商標を含む）です。スイス証券取引所はその使用に関してもいかなる保証を行うものではなく、一切の責任（過失の有無を問わず）を負うものではありません。

当資料のご利用にあたっての注意事項

- ◆当資料は、SOMPOアセットマネジメント株式会社により情報提供を目的として作成された資料です。したがって、勧誘を目的としたものではありません。また、法令等にもとづく開示書類ではありません。
- ◆投資信託は、主として値動きのある証券等（外貨建資産には為替変動リスクもあります）に投資しますので、基準価額は変動します。したがって、元金が保証されているものではなく、基準価額の下落により損失が生じ、投資元金を割り込むことがあります。
- ◆当資料に記載されているグラフ・数値等は過去の実績を示したものであり、将来の成果等を保証するものではありません。当資料は弊社が信頼できると判断した各種情報に基づいて作成されておりますが、その正確性や完全性を保証するものではありません。投資信託をお申し込みの際には、投資信託説明書（交付目論見書）をあらかじめまたは同時にお渡ししますので、必ずお受け取りの上、詳細をご確認ください。また、お申込みに関する決定は、お客さま自身でご判断ください。
- ◆当資料中の個別の銘柄・企業については、あくまで説明のための例示であり、個別銘柄の売買等を推奨するものではありません。