

技術力が高く買収や協業などに積極的なスイス企業

6月のスイス・パフォーマンス指数(SPI)は、リスク回避姿勢の強まりによるディフェンシブ銘柄への資金シフトの動きなどにより、12日に史上最高値を更新し、25日には20,000ポイントの大台に乗せる相場展開でした。この間、マーケットでは企業業績以外にも様々なニュースが流れました。



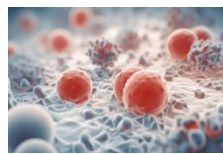
配管システム大手**ジョージフィッシャー**は6月2日、データセンターのサーバーラック内を直接液冷するために設計した高性能フッ素樹脂ポリフッ化ビニリデン(PVDF)製マニホールド(冷却液を分配・回収するための分岐配管)が米IT大手**メタ**を中心に立ち上げた省エネや効率化を目的とする業界標準のOCP規格に認定されたと発表しました。



食品大手**ネスレ**は6月3日、ドイツの栄養バランス食品会社**ワイフード**を完全子会社化し、6月15日には中央アフリカおよび西アフリカの露店市場で食品を販売する数千人の女性のために開発したAI搭載のビジネス・アドバイザー「マギー・マミ」の試験運用を開始したと発表しました。

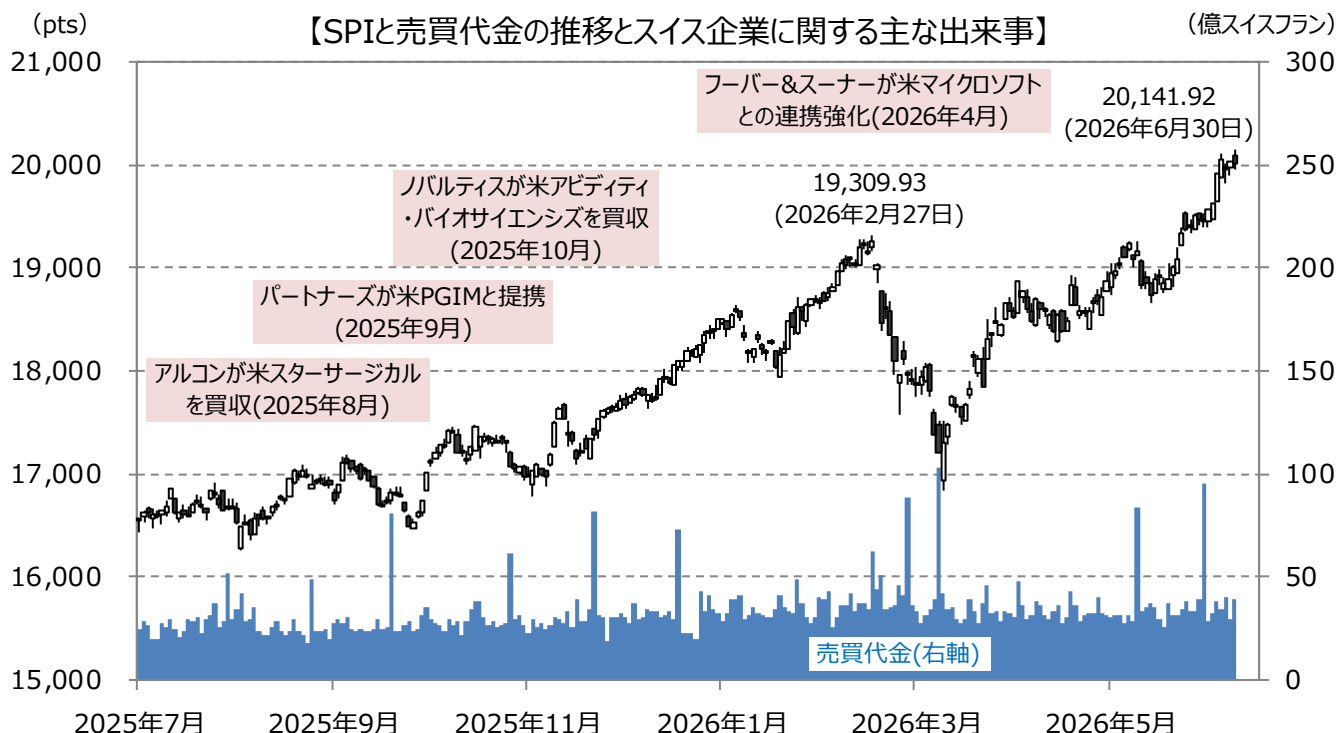


香料大手**ジボダン**は6月5日、スペインのバルセロナに本拠を置き本国やシンガポール、メキシコなどで工場を稼働させ高級香水やパーソナルケアおよびホームケア製品向けフレグランスなどのデザインや製造・販売を手掛けるBtoB企業**ユーロフレグランス**の過半数株式を取得することで合意したと発表しました。



製薬大手**ロシュ・ホールディング**は6月8日、米国のバイオ医薬品企業**ヌリックス・セラピューティクス**と既存治療が効かなくなった血液がん患者への新たな治療選択肢となりうる経口薬「ベキソブルチデグ」の共同開発および共同販売に関するグローバル提携契約を締結したと発表しました。

上記以外でも、真空機器大手**インフィコン・ホールディング**が6月3日、2030年までに予定されている米航空宇宙局(NASA)のミッションで月の南極への宇宙飛行士の着陸や有人活動の支援を行うと発表しており、これらの取り組みはスイスの株式市場の魅力を高める要因になると考えられます。



[投資信託をお申込みに際しての留意事項]

| 投資信託に係るリスクについて

投資信託は、主に国内外の株式や公社債等の値動きのある証券を投資対象とし投資元本が保証されていないため、当該資産の市場における取引価格の変動や為替の変動等により投資一単位当たりの価値が変動します。したがってお客さまのご投資された金額を下回ることもあります。
また、投資信託は、個別の投資信託毎に投資対象資産の種類や投資制限、取引市場、投資対象国等が異なることから、リスクの内容や性質が異なりますので、ご投資に当たっては投資信託説明書（交付目論見書）や契約締結前交付書面をよくご覧ください。

| 投資信託に係る費用について

ご投資頂くお客さまには以下の費用をご負担いただきます。

購入時に直接ご負担いただく費用	購入時手数料 上限3.85%（税込み）
換金時に直接ご負担いただく費用	信託財産留保額 上限0.5%
投資信託の保有期間中に間接的にご負担いただく費用	信託報酬 上限2.09%（税込み）
その他の費用等	上記以外に保有期間等に応じてご負担頂く費用があります。「その他の費用等」については、運用状況等により変動するものであり、事前に料率、上限額等を表示することができません。交付目論見書、契約締結前交付書面等でご確認ください。

※当該手数料等の合計額については、ご投資家のみなさまがファンドを保有される期間等に応じて異なりますので、表示することができません。

《ご注意》

上記に記載しているリスクや費用項目につきましては、一般的な投資信託を想定しております。費用の料率につきましては、SOMPOアセットマネジメント株式会社が運用するすべての投資信託のうち、徴収するそれぞれの費用における最高の料率を記載しております。投資信託に係るリスクや費用は、それぞれの投資信託により異なりますので、ご投資をされる際には、事前によく交付目論見書や契約締結前交付書面をご覧ください。

SOMPOアセットマネジメント株式会社
金融商品取引業者 関東財務局長（金商）第351号
加入協会／一般社団法人資産運用業協会

※Swiss Performance Index(SPI)の商標は、スイス証券取引所の知的財産（登録商標を含む）です。スイス証券取引所はその使用に関していかなる保証を行うものではなく、一切の責任（過失の有無を問わず）を負うものではありません。

当資料のご利用にあたっての注意事項

- ◆当資料は、SOMPOアセットマネジメント株式会社により情報提供を目的として作成された資料です。したがって、勧誘を目的としたものではありません。また、法令等にもとづく開示書類ではありません。
- ◆投資信託は、主として値動きのある証券等（外貨建資産には為替変動リスクもあります）に投資しますので、基準価額は変動します。したがって、元金が保証されているものではなく、基準価額の下落により損失が生じ、投資元金を割り込むことがあります。
- ◆当資料に記載されているグラフ・数値等は過去の実績を示したものであり、将来の成果等を保証するものではありません。当資料は弊社が信頼できると判断した各種情報に基づいて作成されておりますが、その正確性や完全性を保証するものではありません。投資信託をお申し込みの際には、投資信託説明書（交付目論見書）をあらかじめまたは同時にお渡しますので、必ずお受け取りの上、詳細をご確認ください。また、お申込みに関する決定は、お客さま自身でご判断ください。
- ◆当資料中の個別の銘柄・企業については、あくまで説明のための例示であり、個別銘柄の売買等を推奨するものではありません。