

提携や技術開発に積極的なスイス企業

2020年1月以降のSPI(スイス・パフォーマンス指数)は世界経済の回復期待などを材料に13,500pts超まで上昇したものの、その後は新型コロナウイルスの感染拡大により一時10,000ptsを割り込む相場展開でした。この間、マーケットでは企業業績以外にも様々なニュースが流れました。



製薬大手**ロンザ・グループ**は1月10日に複数の癌を治療するための細胞療法の開発と製品化で米国のインダプタ・セラピューティクスと提携し、3月9日には米国のスタンフォード大学とフレッド・ハッチンソンがん研究センター、パーカーがん免疫療法研究所と共同研究を行うと発表しました。



高級チョコレート大手**バリールカレボ**は2月14日に3Dプリンターを用いたチョコレートの量産に世界で初めて着手したと発表しました。同社は2017年9月にミルクチョコレート、ホワイトチョコレート、ダークチョコレートに次ぐピンク色のルビーチョコレートを発売するなど、技術力の高さにも定評があります。

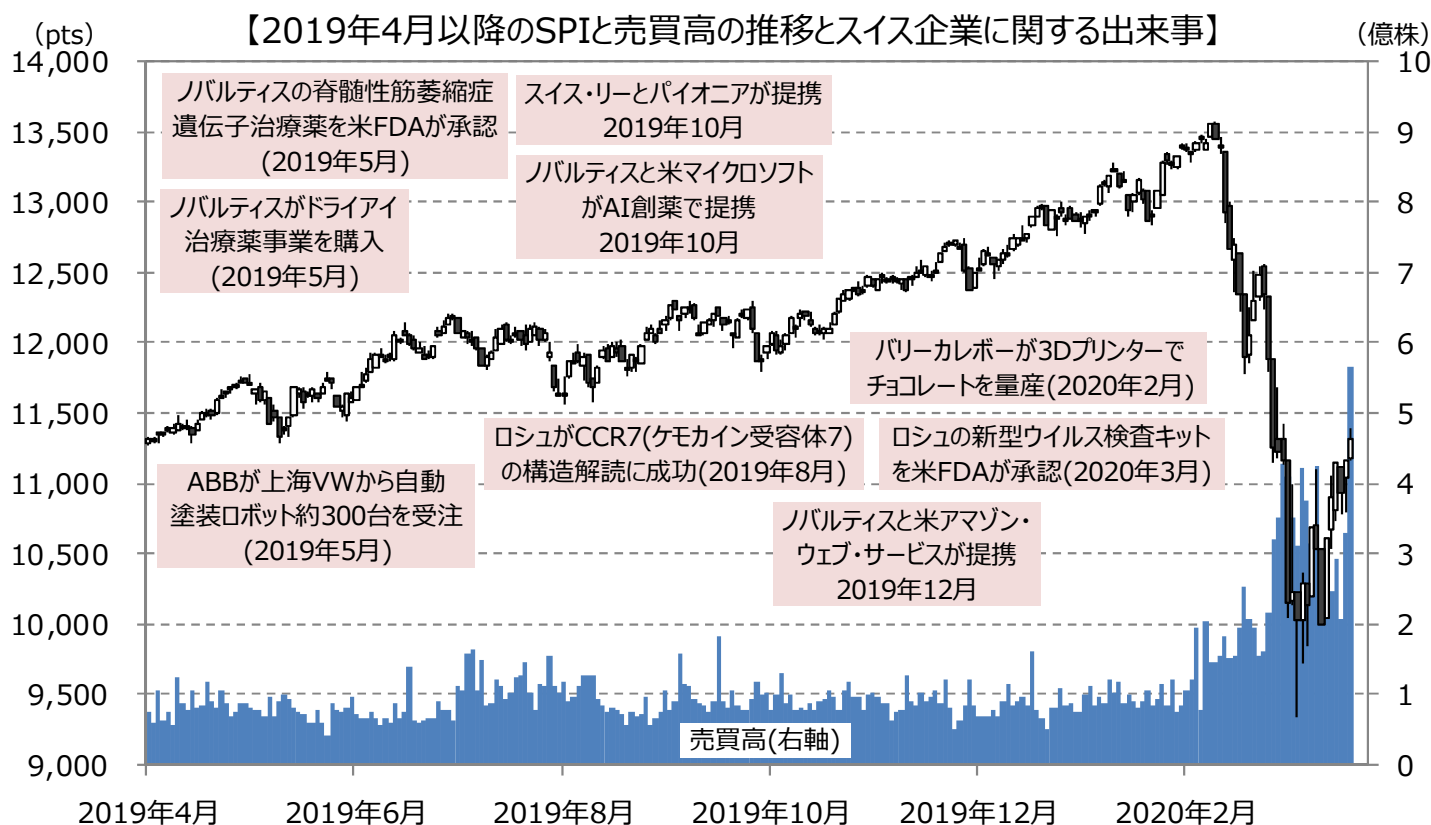


ライフサイエンス大手**テカン・グループ**は2月19日に東京大学先端科学技術研究センター内に「テカン・オートメーション・ラボラトリー」を開室したと発表しました。同社は最先端の実験機器を研究者に提供することにより、ライフサイエンス研究の自動化及び効率化の促進、研究環境の向上に取り組む方針です。



製薬大手**ロシュ・ホールディング**は3月13日に新型コロナウイルス検査キットの「コバス6800」と「コバス8800」が米FDA(食品医薬品局)の緊急認可を受けたと発表しました。この検査キットの導入により新型コロナウイルスの感染検査スピードが従来に比べて約10倍速くなります。

株式市場では値動きの荒い展開が続いていますが、上記にみられるような主要企業による前向きな動きはスイスの株式市場の魅力を高める要因になると考えられます。



・出所：Bloombergより作成

・期間：2019年4月1日～2020年3月31日 写真はイメージです。

[投資信託をお申込みに際しての留意事項]

| 投資信託に係るリスクについて

投資信託は、主に国内外の株式や公社債等の値動きのある証券を投資対象とし投資元本が保証されていないため、当該資産の市場における取引価格の変動や為替の変動等により投資一単位当たりの価値が変動します。従ってお客さまのご投資された金額を下回ることもあります。
また、投資信託は、個別の投資信託毎に投資対象資産の種類や投資制限、取引市場、投資対象国等が異なることから、リスクの内容や性質が異なりますので、ご投資に当たっては投資信託説明書（交付目論見書）や契約締結前交付書面をよくご覧下さい。

| 投資信託に係る費用について

ご投資頂くお客さまには以下の費用をご負担いただきます。

購入時に直接ご負担いただく費用	購入時手数料 上限3.85%（税込み）
換金時に直接ご負担いただく費用	信託財産留保金 上限0.5%
投資信託の保有期間中に間接的にご負担いただく費用	信託報酬 上限2.09%（税込み）
その他の費用等	上記以外に保有期間等に応じてご負担頂く費用があります。 「その他の費用等」については、運用状況等により変動するものであり、事前に料率、上限額等を表示することができません。 交付目論見書、契約締結前交付書面等でご確認下さい。

※ 当該手数料等の合計額については、ご投資家の皆様がファンドを保有される期間等に応じて異なりますので、表示することができません。

《ご注意》

上記に記載しているリスクや費用項目につきましては、一般的な投資信託を想定しております。費用の料率につきましては、SOMPOアセットマネジメント株式会社が運用するすべての投資信託のうち、徴収するそれぞれの費用における最高の料率を記載しております。投資信託に係るリスクや費用は、それぞれの投資信託により異なりますので、ご投資をされる際には、事前によく交付目論見書や契約締結前交付書面をご覧下さい。

SOMPOアセットマネジメント株式会社
金融商品取引業者 関東財務局長（金商）第351号
加入協会／一般社団法人投資信託協会
一般社団法人日本投資顧問業協会

当資料のご利用にあたっての注意事項

- ◆ 当資料は、SOMPOアセットマネジメント株式会社により情報提供を目的として作成された資料です。したがって、勧誘を目的としたものではありません。また、法令等にもとづく開示書類ではありません。
- ◆ 投資信託は、主として値動きのある証券等（外貨建資産には為替変動リスクもあります）に投資しますので、基準価額は変動します。したがって、元金が保証されているものではなく、基準価額の下落により損失が生じ、投資元金を割り込むことがあります。
- ◆ 当資料に記載されているグラフ・数値等は過去の実績を示したものであり、将来の成果等を保証するものではありません。当資料は弊社が信頼できると判断した各種情報に基づいて作成されておりますが、その正確性や完全性を保証するものではありません。投資信託をお申し込みの際には、投資信託説明書（交付目論見書）をあらかじめまたは同時にお渡ししますので、必ずお受け取りの上、詳細をご確認ください。また、お申し込みに関する決定は、お客さま自身でご判断ください。