

**交付運用報告書**

# 好配当米国株式プレミアム・ファンド

## 通貨セレクト・プレミアムコース

クワッド

### <愛称> US 4 ストラテジー

#### 追加型投信／海外／株式

作成対象期間：2019年4月25日～2019年10月24日

第67期 決算日：2019年5月24日 第68期 決算日：2019年6月24日

第69期 決算日：2019年7月24日 第70期 決算日：2019年8月26日

第71期 決算日：2019年9月24日 第72期 決算日：2019年10月24日



## 受益者のみなさまへ

平素は格別のご愛顧を賜り厚く御礼申し上げます。

当ファンドは、米国の取引所に上場されている株式等を実質的な主要投資対象とし、インカムゲインの確保と信託財産の成長を図ることを目指します。当作成期もそれに沿った運用を行いました。ここに、運用状況をご報告申し上げます。

今後とも引続きお引立て賜りますようお願い申し上げます。

**第72期末 2019.10.24**
**基準価額 2,684円**
**純資産総額 1,364百万円**
**第67期～第72期  
2019.4.25～2019.10.24**
**騰落率※ 3.4%**
**期中分配金合計 210円**

※ 騰落率は、収益分配金（税引前）を分配時に再投資したものとみなして計算したものです。

当ファンドは、投資信託約款において運用報告書（全体版）を電磁的方法によりご提供することを定めております。運用報告書（全体版）は下記の方法で閲覧いただけます。

なお、ご請求いただいた場合には交付いたしますので、販売会社までお問い合わせください。

### ▶ 運用報告書（全体版）の閲覧方法


<https://www.sjnk-am.co.jp/>

にアクセス

「ファンド検索」等から当ファンドのページを表示して、閲覧またはダウンロードすることができます。



### 損保ジャパン日本興亜アセットマネジメント

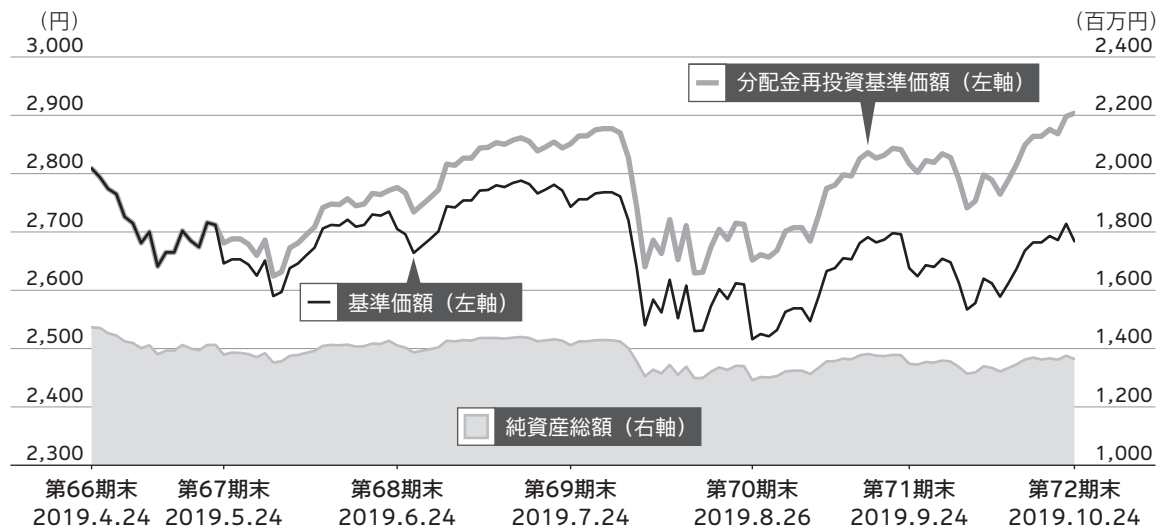
東京都中央区日本橋二丁目2番16号 共立日本橋ビル  
 お問い合わせ先：クライアントサービス第二部

（受付時間 営業日の午前9時～午後5時）


**0120-69-5432**

# 運用経過

## ● 基準価額の推移



基準価額の推移

第67期首

基準価額  
2,809円

騰落率

3.4%  
( 分配金再投資 )  
( 基準価額ベース )

第72期末

基準価額  
2,684円  
( 期中分配金 )  
( 合計210円 )

- 分配金再投資基準価額の推移は、2019年4月24日の基準価額をもとに委託会社にて指数化したものを使用しております。
- 分配金再投資基準価額は、収益分配金（税引前）を分配時に再投資したものとみなして計算したもので、ファンド運用の実質的なパフォーマンスを示すものです。
- 分配金を再投資するかどうかについてはお客さまがご利用のコースにより異なります。また、ファンドの購入金額により課税条件も異なります。従って、お客さまの損益の状況を示すものではありません。
- 当ファンドは、TCW ファンズ - TCW ハイ インカム US エクイティ プレミアム ファンドへの投資比率を可能な限り高位に保ちますが、本投資信託証券のコンセプトに適った指数等が存在しないため、ベンチマークおよび参考指数は記載しておりません。

## ● 基準価額の主な変動要因



### 好配当米国株式プレミアム・ファンド 通貨セレクト・プレミアムコース

当期の分配金再投資基準価額は、+3.4%となりました。

主要投資対象である「TCWファンズ－TCWハイインカムUSエクイティプレミアムファンド 通貨セレクトプレミアムシェアクラス」が上昇したことから、当期の分配金再投資基準価額は上昇しました。

「TCWファンズ－TCWハイインカムUSエクイティプレミアムファンド 通貨セレクトプレミアムシェアクラス」においては、持続可能エネルギーの発電・販売を行うNEXTERA ENERGYや、データセンターに投資を行うREIT銘柄のEQUINIXの上昇がプラスに寄与しました。一方、多くの購入通貨が円に対して下落したことはマイナスに寄与しました。

- 本報告書では、ベビーファンド、マザーファンド及びファンド・オブ・ファンズを下記の様に統一して表記しています。

 ベビーファンド    マザーファンド    ファンド・オブ・ファンズ

## ● 1万口当たりの費用明細

項目	第67期～第72期 2019.4.25～2019.10.24		項目の概要
	金額	比率	
(a) 信託報酬	14円	0.511%	(a) 信託報酬 = 各期中の平均基準価額 × 信託報酬率 (年率) × $\frac{\text{各期の日数}}{\text{年間の日数}}$ 期中の平均基準価額は2,683円です。
( 投信会社 )	( 6 )	( 0.220 )	ファンドの運用の対価
( 販売会社 )	( 7 )	( 0.275 )	購入後の情報提供、運用報告書等各種書類の送付、口座内でのファンドの管理等の対価
( 受託会社 )	( 0 )	( 0.016 )	運用財産の管理、投信会社からの指図の実行等の対価
(b) その他費用	0	0.001	(b) その他費用 = $\frac{\text{各期中のその他費用}}{\text{各期中の平均受益権口数}}$
( 監査費用 )	( 0 )	( 0.001 )	監査法人に支払うファンドの監査にかかる費用
( その他 )	( 0 )	( 0.000 )	信託事務の処理にかかるその他の費用等
<b>合計</b>	<b>14</b>	<b>0.512</b>	

注1. 期中の費用（消費税のかかるものは消費税を含む）は追加、解約によって受益権口数に変動があるため、項目の概要の簡便法により算出した結果です。なお、その他費用は、このファンドが組入れているマザーファンドが支払った金額のうち、このファンドに対応するものを含みます。

注2. 金額欄は各項目ごとに円未満は四捨五入してあります。

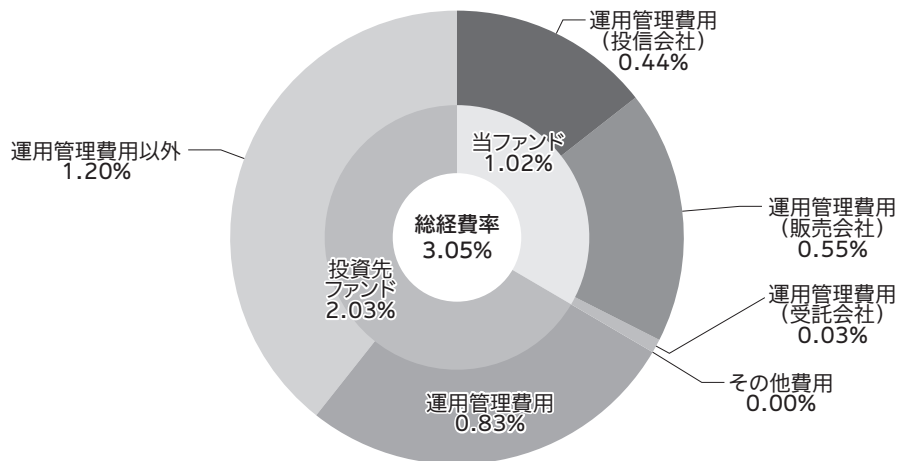
注3. 比率欄は「1万口当たりのそれぞれの費用金額」を期中の平均基準価額で除して100を乗じたものです。

注4. 各項目の費用は、このファンドが組入れている投資信託証券（マザーファンドを除く。）が支払った費用を含みません。

## (参考情報)

### ○総経費率

期中の運用・管理にかかった費用の総額（原則として、募集手数料、売買委託手数料および有価証券取引税を除く。）を期中の平均受益権口数に期中の平均基準価額（1口当たり）を乗じた数で除した**総経費率(年率)**は**3.05%**です。



(単位:%)

総経費率(①+②+③)	3.05
①当ファンドの費用の比率	1.02
②投資先ファンドの運用管理費用の比率	0.83
③投資先ファンドの運用管理費用以外の比率	1.20

注1. 当ファンドの費用は1万円当たりの費用明細において用いた簡便法により算出したものです。

注2. 各費用は、原則として、募集手数料、売買委託手数料および有価証券取引税を含みません。

注3. 各比率は、年率換算した値です。

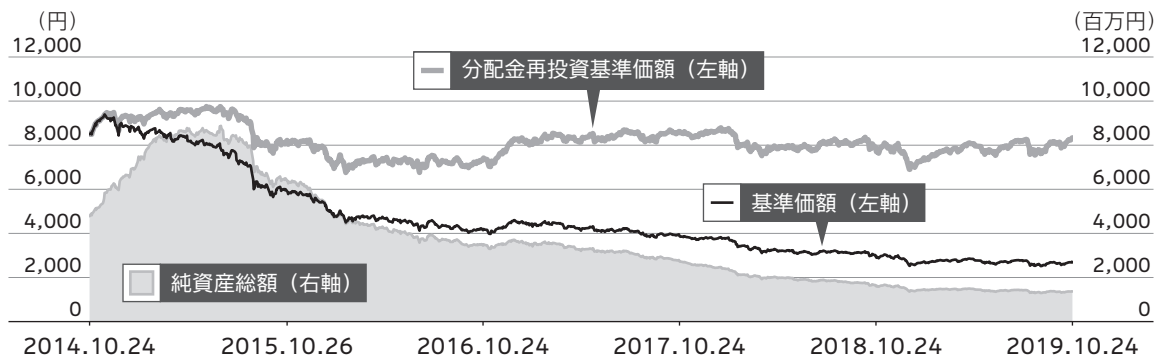
注4. 投資先ファンドとは、当ファンドが組入れている投資信託証券（マザーファンドを除く。）です。

注5. 当ファンドの費用は、マザーファンドが支払った費用を含み、投資先ファンドが支払った費用を含みません。

注6. 当ファンドの費用と投資先ファンドの費用は、計上された期間が異なる場合があります。

注7. 上記の前提条件で算出したものです。このため、これらの値はあくまでも参考であり、実際に発生した費用の比率とは異なります。

## ● 最近5年間の基準価額等の推移 2014.10.24～2019.10.24



- 分配金再投資基準価額の推移は、2014年10月24日の基準価額をもとに委託会社にて指数化したものを使用しております。
- 分配金再投資基準価額は、収益分配金（税引前）を分配時に再投資したものとみなして計算したもので、ファンド運用の実質的なパフォーマンスを示すものです。
- 分配金を再投資するかどうかについてはお客さまがご利用のコースにより異なります。また、ファンドの購入金額により課税条件も異なります。従って、お客さまの損益の状況を示すものではありません。
- 当ファンドは、TCW ファンズ - TCW ハイ インカム US エクイティ プレミアム ファンドへの投資比率を可能な限り高位に保ちますが、本投資信託証券のコンセプトに適った指数等が存在しないため、ベンチマークおよび参考指数は記載しておりません。

決算日	2014.10.24 決算日	2015.10.26 決算日	2016.10.24 決算日	2017.10.24 決算日	2018.10.24 決算日	2019.10.24 決算日
基準価額 (円)	8,498	5,911	4,144	3,874	2,932	2,684
期中分配金合計 (税引前) (円)	—	2,580	1,140	960	595	420
分配金再投資 基準価額騰落率 (%)	—	△ 3.3	△ 10.9	17.7	△ 9.5	6.9
純資産総額 (百万円)	4,780	6,390	3,445	2,728	1,610	1,364

## ● 投資環境

### ○米国株式市場

米国株式市場は上昇しました。

期初は上昇基調で推移していましたが、2019年5月にトランプ大統領が対中国向け貿易関税の引き上げを発表したこと等を背景に下落しました。

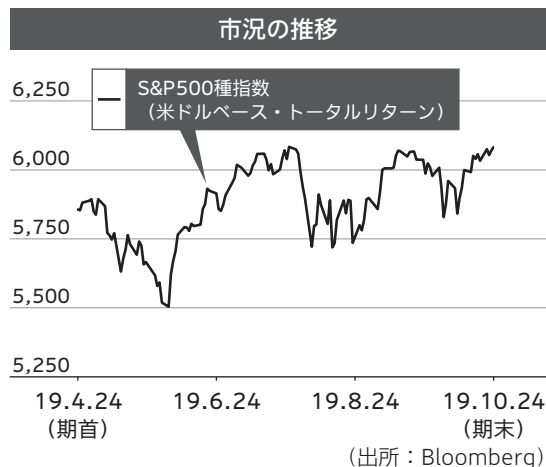
7月末にかけて、パウエルFRB（米連邦準備理事会）議長がグローバル経済への懸念を示し、政策金利が引き下げられたこと等を背景に上昇に転じ、下落幅を取り戻しました。

8月は米中貿易対立の行方をめぐり上下しましたが、9月には、「逃亡犯条例改正案」をめぐりデモが続いていた香港の状況が改善したことや、米中貿易交渉の進展期待が高まったこと等を背景に上昇に転じました。

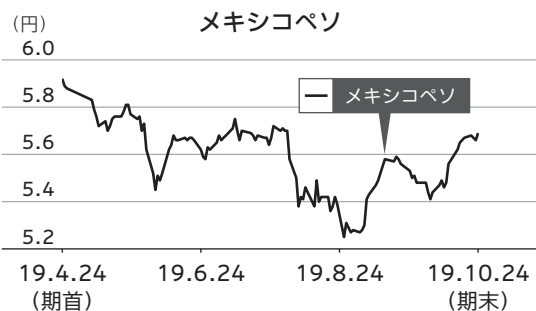
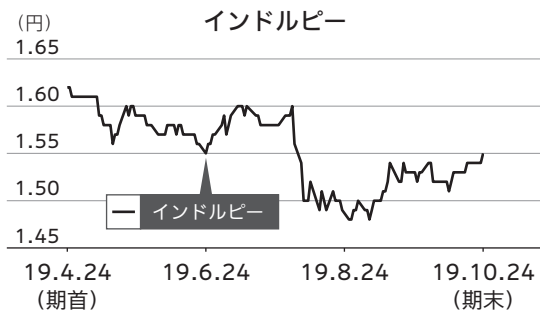
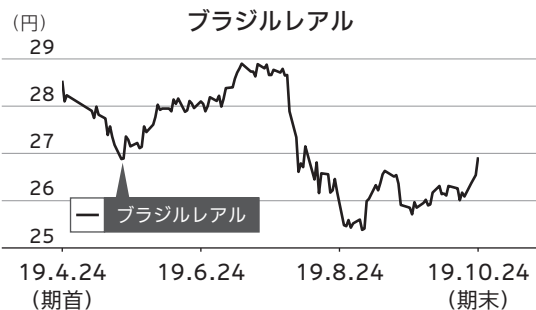
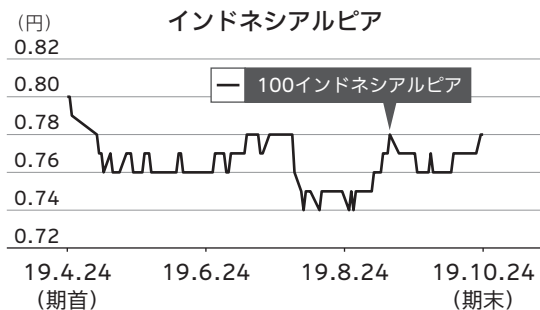
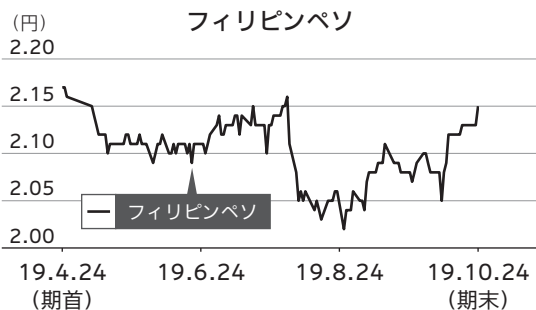
10月に入り、米中間で貿易に関する何らかの合意がなされるとの見方が強まったこと等を受け、上昇したまま期末を迎えました。

### ○為替市場

為替市場については、新興国においても景気を刺激するため緩和的な金融政策がとられたことや、リスクオフの展開から多くの通貨が円に対して下落しました。



## 為替レートの推移（対円）



(出所：Bloombergおよび投資信託協会)

注. 為替レートは対顧客電信売買相場の仲値を使用しております。



## ● 当該投資信託のポートフォリオ

「TCW ファンズ – TCW ハイ インカム US エクイティ プレミアム ファンド 通貨セレクトプレミアムシェアクラス」への投資比率を、期を通じて高位に保ちました。

### TCW ファンズ – TCW ハイ インカム US エクイティ プレミアム ファンド 通貨セレクトプレミアムシェアクラス

当ファンドは、米国の取引所に上場している株式（REIT含む）等の中から相対的に利回りが高いと考えられる銘柄を厳選して投資を行いました。また、株式のカバードコール戦略の活用により、オプションのプレミアム収入の獲得を目指し、ファンドのトータルリターンの向上を目指しました。

為替取引においては相対的に金利水準が高く、成長が高いと考えられる通貨（ブラジルレアル、インドネシアルピア、インドルピー、メキシコペソ、フィリピンペソ）を購入しプレミアム（金利差相当分の収益）の獲得を目指しました。また、通貨カバードコール戦略の活用により、オプションのプレミアム収入の獲得も目指しました。

### 損保ジャパン日本債券マザーファンド

金利戦略は定量分析に基づき、超長期ゾーンをオーバーウェイトするロングデュレーション戦略を基本戦略としました。ただし、超長期ゾーンのオーバーウェイト幅は市場の状況に合わせて機動的に変更しました。債券種別戦略は、非国債のオーバーウェイトを継続しました。

## ● 当該投資信託のベンチマークとの差異

当ファンドは、TCW ファンズ – TCW ハイ インカム US エクイティ プレミアム ファンドへの投資比率を可能な限り高位に保ちますが、本投資信託証券のコンセプトに適った指数等が存在しないため、ベンチマークおよび参考指数は記載しておりません。

## ● 分配金

収益分配金については、基準価額の水準、市場動向等を勘案し、合計で210円の分配を行いました。なお、収益分配に充てなかった収益は、信託財産に留保し、運用の基本方針に基づいて引き続き元本と同一の運用を行います。

### 分配原資の内訳

(単位：円、1万口当たり・税引前)

項目	第67期	第68期	第69期	第70期	第71期	第72期
	2019.4.25 } 2019.5.24	2019.5.25 } 2019.6.24	2019.6.25 } 2019.7.24	2019.7.25 } 2019.8.26	2019.8.27 } 2019.9.24	2019.9.25 } 2019.10.24
当期分配金	35	35	35	35	35	35
(対基準価額比率)	1.305%	1.277%	1.260%	1.372%	1.309%	1.287%
当期の収益	35	35	35	35	35	35
当期の収益以外	—	—	—	—	—	—
翌期繰越分配対象額	3,188	3,233	3,279	3,326	3,377	3,429

注1. 「当期の収益」は「経費控除後の配当等収益」および「経費控除後の有価証券売買等損益」から分配に充当した金額です。また、「当期の収益以外」は「収益調整金」および「分配準備積立金」から分配に充当した金額です。

注2. 円未満は切り捨てており、当期の収益と当期の収益以外の合計が当期分配金（税引前）に合致しない場合があります。

注3. 当期分配金の対基準価額比率は当期分配金（税引前）の期末基準価額（分配金込み）に対する比率で、ファンドの収益率とは異なります。

**決算期毎にインカム収入<sup>\*</sup>を中心に分配を行うことを目指すファンドです。**

※ インカム収入とは、株式の配当収入のほか、オプションを売却した対価として受け取る権利料（オプションプレミアム）、為替取引によるプレミアム（金利差相当分の収益）収入等をいいます。

- ・ ファンドに蓄積された過去の運用成果（分配原資）を加味する場合があります。
- ・ 投資対象資産や為替の値動き等により基準価額が下落した場合でも、原則として、インカム収入相当については、分配を行います。

## ● 今後の運用方針

### 好配当米国株式プレミアム・ファンド 通貨セレクト・プレミアムコース

主として「TCW ファンズ － TCW ハイ インカム US エクイティ プレミアム ファンド 通貨セレクトプレミアムシェアクラス」および「損保ジャパン日本債券マザーファンド」の投資信託証券を主要投資対象とし、インカムゲインの確保と信託財産の成長を図ることを目指します。

原則として、「TCW ファンズ － TCW ハイ インカム US エクイティ プレミアム ファンド 通貨セレクトプレミアムシェアクラス」への投資比率を高位に保ちます。

### TCW ファンズ － TCW ハイ インカム US エクイティ プレミアム ファンド 通貨セレクトプレミアムシェアクラス

当ファンドでは、REITを含む不動産セクターを選好しています。今後も市場動向を注視しつつ、個別銘柄選択およびカバードコール戦略を活用して、高水準の配当収入の確保と信託財産の成長を目指した運用を実施していきます。

また、為替取引においては相対的に金利水準が高く、成長が高いと考えられる通貨を購入しプレミアム（金利差相当分の収益）の獲得を目指します。加えて、通貨カバードコール戦略の活用により、オプションのプレミアム収入の獲得も目指します。




### 損保ジャパン日本債券マザーファンド

金利戦略については、相場環境に応じてカーブ戦略を中心に機動的に変更する方針です。債券種別戦略については、非国債をオーバーウェイトする戦略を継続する方針です。

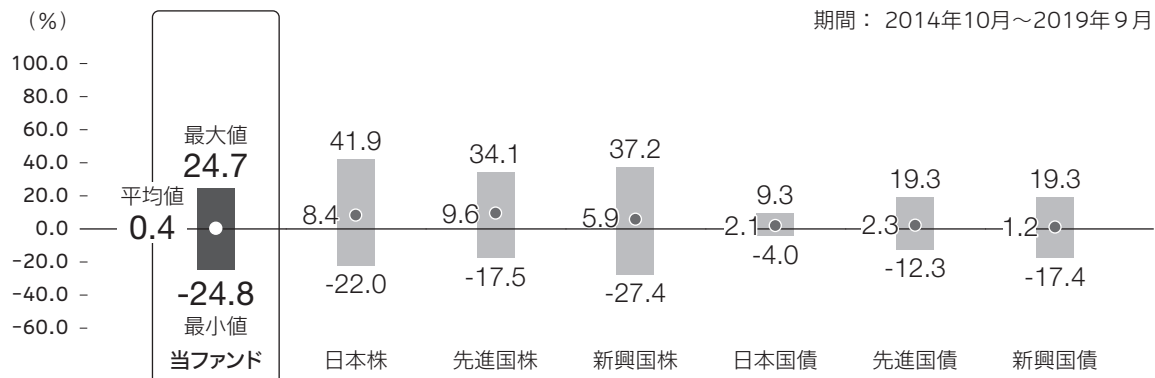
## ● お知らせ

投資信託の監査にかかる費用を適切に反映させるため、2020年1月から、監査費用の徴収方法を変更することと致しました。

## ● 当該投資信託の概要

商品分類	追加型投信／海外／株式
信託期間	2013年10月25日から2023年10月24日まで
運用方針	インカムゲインの確保と信託財産の成長を図ることを目指します。
主要投資対象	<p> 好配当米国株式プレミアム・ファンド 通貨セレクト・プレミアムコース 「TCW ファンズ - TCW ハイ インカム US エクイティ プレミアム ファンド 通貨セレクトプレミアムシェアクラス」および「損保ジャパン日本債券マザーファンド」</p> <p> TCW ファンズ - TCW ハイ インカム US エクイティ プレミアム ファンド 通貨セレクトプレミアムシェアクラス 米国の取引所に上場されている株式等 ※ TCW ファンズ - TCW ハイ インカム US エクイティ プレミアム ファンドの運用はTCWアセットマネジメントカンパニーが行います。</p> <p> 損保ジャパン日本債券マザーファンド 日本の公社債</p>
運用方法	<p>① 米国の取引所に上場されている株式等を実質的な主要投資対象とし、相対的に利回りが高いと判断される銘柄に投資を行い、配当収入等の確保と信託財産の成長を目指します（好配当米国株式戦略）。</p> <p>② 「株式オプション・プレミアム戦略」の活用により、オプションのプレミアム収入の獲得を目指します。</p> <p>③ 原則、相対的に流動性、金利水準が高い通貨への為替取引を行い、為替取引によるプレミアム（金利差相当分の収益）の獲得を目指します（通貨セレクト戦略）。</p> <p>④ 「通貨オプション・プレミアム戦略」の活用により、オプションのプレミアム収入の獲得を目指します。</p>
分配方針	<p>毎決算時に、原則として以下の方針に基づき分配を行います。</p> <p>① 分配対象額の範囲は、経費控除後の繰越分を含めた利子、配当収入と売買益（評価損益を含みます。）等の全額とします。</p> <p>② 収益分配金額は、委託会社が基準価額水準、市場動向等を勘案して決定します。ただし、必ず分配を行うものではありません。</p>

## ● 代表的な資産クラスとの騰落率の比較



\* 上記期間の各月末における直近1年間の騰落率の平均・最大・最小を、当ファンドおよび他の代表的な資産クラスについて表示したものです。

### \* 各資産クラスの指数

日本株	東証株価指数 (TOPIX) (配当込み)
先進国株	MSCIコクサイ・インデックス (配当込み、円ベース)
新興国株	MSCIエマージング・マーケット・インデックス (配当込み、円換算ベース)
日本国債	NOMURA-BPI国債
先進国債	FTSE世界国債インデックス (除く日本、ヘッジなし・円ベース)
新興国債	JPモルガンGBI-EMグローバル・ディバースィファイド (円ベース)

※ 海外の指数は、為替ヘッジなしによる投資を想定して、円換算しています。

- 当ファンドについては、分配金（税引前）再投資基準価額の騰落率です。
- 全ての資産クラスが当ファンドの投資対象とは限りません。
- 上記の騰落率は直近月末から60ヶ月遡った算出結果であり、決算日に対応した数値とは異なります。

指数に関する詳細は18～19ページをご参照ください。▶

# 当該投資信託のデータ

## ● 当該投資信託の組入資産の内容

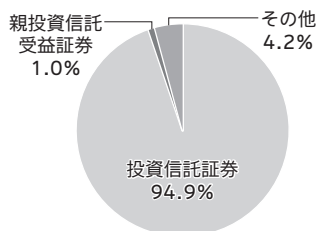
※ 組入銘柄に関する詳細な情報等については、運用報告書（全体版）に記載されています。

### 組入ファンド

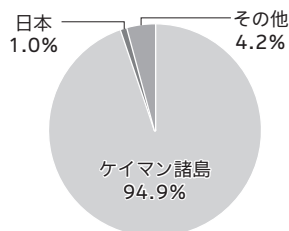
	第72期末 2019.10.24
TCW High Income US Equity Premium Fund Currency Select Premium Share Class	94.9%
損保ジャパン日本債券マザーファンド	1.0%

注：比率は第72期末における純資産総額に対する評価額の割合です。

### 資産別配分



### 国別配分



### 通貨別配分



注：比率は第72期末における純資産総額に対する評価額の割合です。

## ● 純資産等

項目	第67期末 2019.5.24	第68期末 2019.6.24	第69期末 2019.7.24	第70期末 2019.8.26	第71期末 2019.9.24	第72期末 2019.10.24
純資産総額	1,379,572,528円	1,410,838,815円	1,411,701,704円	1,291,688,976円	1,347,974,794円	1,364,336,243円
受益権総口数	5,213,221,278口	5,216,533,298口	5,146,870,665口	5,133,217,473口	5,109,912,254口	5,082,601,009口
1万口当たり 基準価額	2,646円	2,705円	2,743円	2,516円	2,638円	2,684円

※ 当作成期間（第67期～第72期）中における追加設定元本額は268,195,663円、同解約元本額は429,051,618円です。

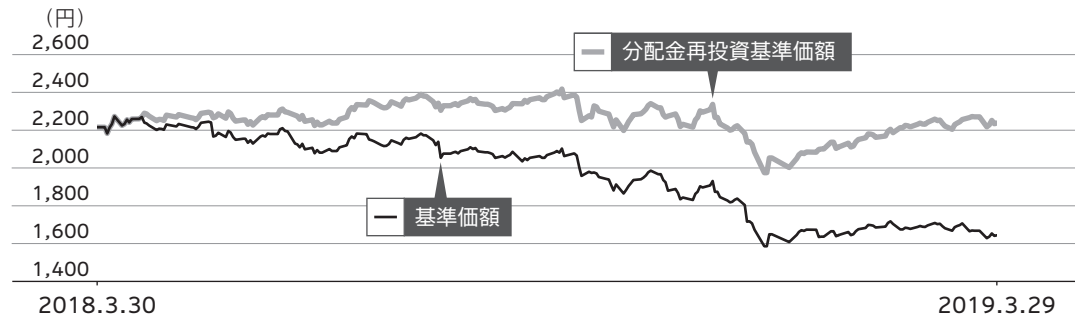
## ● 組入上位ファンドの概要

※ 組入ファンドの計算期間の詳細な運用経過等に関する詳細な情報については、運用報告書（全体版）に記載されています。



### TCW ファンズ – TCW ハイ インカム US エクイティ プレミアム ファンド

#### 基準価額の推移（通貨セレクトプレミアムシェアクラス）



- 基準価額は、好配当米国株式プレミアム・ファンド 通貨セレクト・プレミアムコースの基準価額算出に用いた価額（算出日の前日（海外）の価額）を表示しています。
- 分配金再投資基準価額は、2018年3月30日の基準価額に合わせて指数化しています。

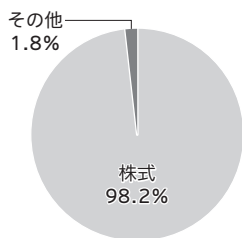
#### 1万口当たりの費用明細

当該期間（2018年4月1日～2019年3月31日）の1万口当たりの費用明細については開示されていないため、掲載していません。

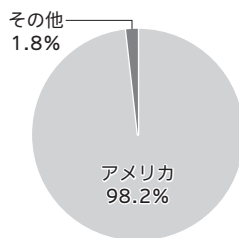
## 組入上位10銘柄

銘柄名	業種	比率
1 AMERICAN TOWER CORP	不動産	6.0%
2 MICROSOFT CORP	情報技術	5.8%
3 EQUINIX INC	不動産	5.4%
4 CONOCOPHILLIPS	エネルギー	4.8%
5 AMERICAN INTERNATIONAL GROUP INC	金融	4.7%
6 WELLS FARGO & CO	金融	4.7%
7 ARES CAPITAL CORP	金融	4.3%
8 PFIZER INC COM STK	ヘルスケア	4.2%
9 NEXTERA ENERGY INC	公益事業	4.2%
10 WAL-MART STORES INC	生活必需品	3.8%
組入銘柄数		26銘柄

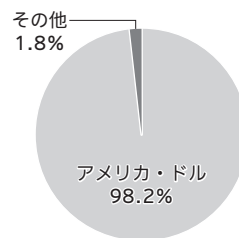
## 資産別配分



## 国別配分



## 通貨別配分



注1. 組入上位10銘柄、資産別・国別・通貨別配分のデータは組入ファンドの決算日（2019年3月31日）現在のものです。

注2. 比率は純資産総額に対する評価額の割合です。

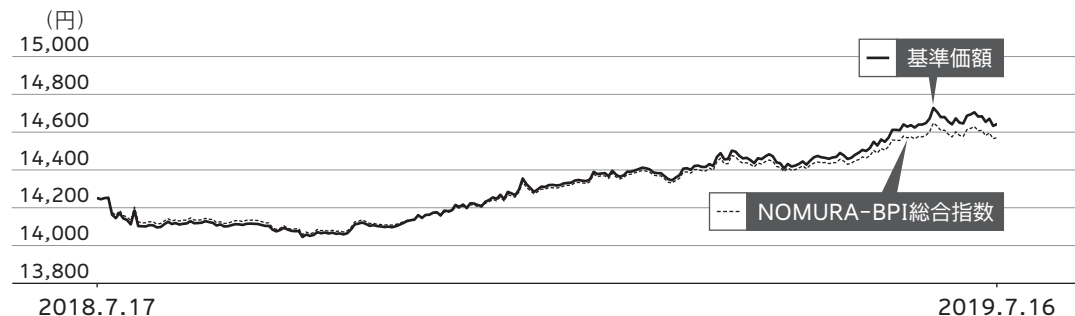
注3. 組入上位10銘柄は、T C W アセット マネジメント カンパニーが作成したデータを掲載しています。資産別配分、国別配分および通貨別配分は、組入ファンドの財務諸表より、委託会社が翻訳し作成したものです。





## 損保ジャパン日本債券マザーファンド

### 基準価額の推移



- ベンチマーク（NOMURA-BPI総合指数）の推移は、2018年7月17日の基準価額をもとに委託会社にて指数化したものを使用しております。

### 1万口当たりの費用明細

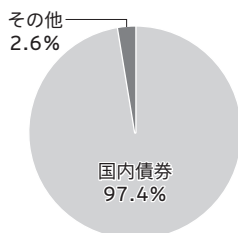
項目	2018.7.18~2019.7.16	
	金額	比率
その他費用	0円	0.001%
(その他)	(0)	(0.001)
<b>合計</b>	<b>0</b>	<b>0.001</b>

期中の平均基準価額は14,323円です。

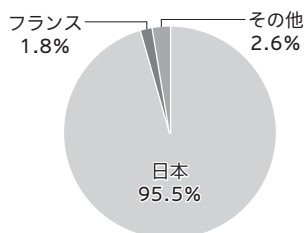
## 組入上位10銘柄

銘柄名	業種/種別等	通貨	国(地域)	比率
1 第347回利付国債(10年)	国債証券	日本円	日本	5.6%
2 第38回利付国債(30年)	国債証券	日本円	日本	4.6%
3 第150回利付国債(20年)	国債証券	日本円	日本	4.0%
4 第139回利付国債(5年)	国債証券	日本円	日本	3.7%
5 第350回利付国債(10年)	国債証券	日本円	日本	3.6%
6 第154回利付国債(20年)	国債証券	日本円	日本	3.6%
7 第353回利付国債(10年)	国債証券	日本円	日本	3.1%
8 第158回利付国債(20年)	国債証券	日本円	日本	2.9%
9 第345回利付国債(10年)	国債証券	日本円	日本	2.7%
10 第401回利付国債(2年)	国債証券	日本円	日本	2.4%
組入銘柄数		83銘柄		

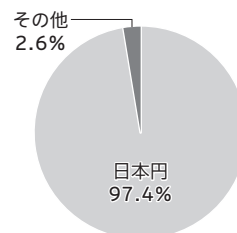
## 資産別配分



## 国別配分



## 通貨別配分



注1. 基準価額の推移は組入ファンドの直近の計算期間のものです。

注2. 1万口当たりの費用明細は各項目ごとに円未満は四捨五入してあります。なお、費用項目については3ページ(1万口当たりの費用明細の項目の概要)をご参照ください。

注3. 組入上位10銘柄、資産別・国別・通貨別配分のデータは組入ファンドの直近の決算日(2019年7月16日)現在のものです。

注4. 比率は純資産総額に対する評価額の割合です。

## ● 指数に関して

### 「代表的な資産クラスとの騰落率の比較」に用いた指数について

#### ■ 東証株価指数（TOPIX）（配当込み）

東京証券取引所第一部上場全銘柄の基準時（1968年1月4日終値）の時価総額を100として、その後の時価総額を指数化したものです。東証株価指数（TOPIX）は、東京証券取引所の知的財産であり、東京証券取引所は、TOPIXの算出もしくは公表の方法の変更、TOPIXの算出もしくは公表の停止またはTOPIXの商標の変更もしくは使用の停止を行う権利を有しています。

#### ■ MSCIコクサイ・インデックス（配当込み、円ベース）

MSCI Inc.が開発した、日本を除く世界主要国の株価指数を、各国の株式時価総額をベースに合成した株価指数です。同指数に関する著作権、知的財産権その他一切の権利はMSCI Inc.に帰属します。また、MSCI Inc.は、同指数の内容を変える権利および公表を停止する権利を有しています。

#### ■ MSCIエマージング・マーケット・インデックス（配当込み、円換算ベース）

MSCI Inc.が開発した株価指数で、世界の新興国で構成されています。MSCIエマージング・マーケット・インデックス（配当込み、円換算ベース）は、MSCIエマージング・マーケット・インデックス（配当込み、米ドルベース）をもとに委託会社が独自に計算したものです。同指数に関する著作権、知的財産権その他一切の権利はMSCI Inc.に帰属します。また、MSCI Inc.は、同指数の内容を変える権利および公表を停止する権利を有しています。

#### ■ NOMURA-BPI国債

野村證券株式会社が公表する国内で発行された公募利付国債の市場全体の動向を表す投資収益指数です。NOMURA-BPIに関する一切の知的財産権その他一切の権利は、すべて野村證券株式会社に帰属します。野村證券株式会社は、ファンドの運用成果等に関して一切責任を負いません。

### ■ FTSE世界国債インデックス（除く日本、ヘッジなし・円ベース）

FTSE Fixed Income LLCにより運営され、世界主要国の国債の総合収益率を各市場の時価総額で加重平均した債券インデックスです。同指数はFTSE Fixed Income LLCの知的財産であり、指数に関するすべての権利はFTSE Fixed Income LLCが有しています。

### ■ JPモルガンGBI-EMグローバル・ディバーシファイド（円ベース）

J.P. Morgan Securities LLCが算出し公表している指数で、新興国が発行する現地通貨建て国債を対象にした指数です。同指数の著作権はJ.P. Morgan Securities LLCに帰属します。

ホームページにて当ファンドの詳細をご案内しております。

好配当米国株式プレミアム・ファンド 通貨セレクト・プレミアムコース

検索

<https://www.sjnk-am.co.jp/fund/0944/price.html>

The screenshot shows the fund's website page. At the top, there is a navigation bar with 'HOME', 'ファンド情報', 'マーケット・ファンドレポート', '当社の資産運用', and '会社情報'. The main content area is titled '好配当米国株式プレミアム・ファンド 通貨セレクト・プレミアムコース (愛称 US4ストラテジー)'. Below the title, there is a table of documents with columns for '交', '運', '休', '請', '販', and '月'. The table lists various reports and their dates, such as '交付目論見書 (2019.07.23)', '交付運用報告書 (2019.04.24)', and '海外休業日 (申込不可日) 2019年'. A search bar is visible at the top right of the page.

各書類の最新版をご確認いただけます。

交

### 交付目論見書

当ファンド購入に際して投資判断に必要な重要事項をご説明しております。

運交

### 交付運用報告書

当ファンドの運用状況について重要な事項をご説明しております。

休

### 海外休業日 (申込不可日)

購入・換金の申込不可日をご案内しております。

請

### 請求目論見書

交付目論見書より詳細な当ファンドの情報をご説明しております。

運全

### 運用報告書 (全体版)

交付運用報告書より詳細な運用状況をご説明しております。

i

### 分配金のお知らせ

決算期の分配金の推移についてお知らせいたします。

販

### 販売用資料

目論見書を補完する内容をご説明しております。交付目論見書と併せてご覧ください。

月

### 最新月次レポート

当ファンドの運用状況を月次でご説明しております。

本報告書作成時点のものを掲載しております。