

償還交付運用報告書

好配当米国株式プレミアム・ファンド 円ヘッジありコース／円ヘッジなしコース

〈愛称〉 ^{ダブル} US2ストラテジー

追加型投信／海外／株式
繰上償還

作成対象期間（2016年4月26日～2016年10月12日）

第31期（決算日 2016年5月24日） 第32期（決算日 2016年6月24日）
第33期（決算日 2016年7月25日） 第34期（決算日 2016年8月24日）
第35期（決算日 2016年9月26日） 最終期（償還日 2016年10月12日）

受益者のみなさまへ

償還時（2016年10月12日）		
	円ヘッジありコース	円ヘッジなしコース
償還価額	5,733円11銭	6,466円91銭
純資産総額	2百万円	3百万円
第31期～最終期 （2016年4月26日～2016年10月12日）		
	円ヘッジありコース	円ヘッジなしコース
騰落率 [※]	3.3%	△6.4%
期中分配金合計	300円	400円

※騰落率は、収益分配金（税引前）を分配時に再投資したものとみなして計算したものです。

平素は格別のご愛顧を賜り厚く御礼申し上げます。

さて、「好配当米国株式プレミアム・ファンド 円ヘッジありコース／円ヘッジなしコース」は、信託約款の規定に基づき、2016年10月12日をもちまして繰上償還いたしました。

当ファンドは、米国の取引所に上場されている株式等を実質的な主要投資対象とし、相対的に利回りが高いと判断される銘柄に投資を行い、インカムゲインの確保と信託財産の成長を図ることを目指します。当作成期もそれに沿った運用を行いました。ここに、運用状況をご報告申し上げます。

今後とも当社商品につき引き続きお引立て賜りますようお願い申し上げます。

当ファンドは、投資信託約款において運用報告書（全体版）を電磁的方法によりご提供することを定めております。運用報告書（全体版）は下記の方法で閲覧いただけます。

なお、ご請求いただいた場合には交付いたしますので、販売会社までお問い合わせください。

〈運用報告書（全体版）の閲覧方法〉

右記URLにアクセスし、「ファンド検索」等から、当ファンドのページを表示させることにより、運用報告書（全体版）を閲覧およびダウンロードすることができます。



損保ジャパン日本興亜アセットマネジメント

東京都中央区日本橋二丁目2番16号 共立日本橋ビル



<http://www.sjnk-am.co.jp/>

お問い合わせ先

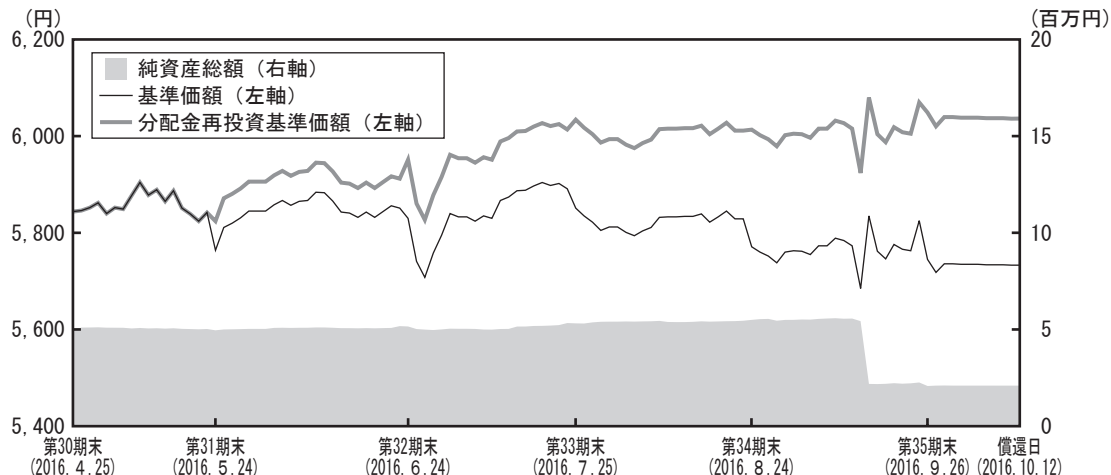


クライアントサービス第二部 0120-69-5432
（受付時間 営業日の午前9時～午後5時）

運用経過

■ 基準価額の推移

(円ヘッジありコース)



第31期首：5,844円

償還時：5,733円11銭 (期中分配金合計300円)

騰落率：3.3% (分配金再投資基準価額ベース)

- ・分配金再投資基準価額の推移は、2016年4月25日の基準価額をもとに委託会社にて指数化したものを使用しております。
- ・分配金再投資基準価額は、収益分配金(税引前)を分配時に再投資したものとみなして計算したもので、ファンド運用の実質的なパフォーマンスを示すものです。
- ・分配金を再投資するかどうかについてはお客さまご利用のコースにより異なり、また、ファンドの購入価額により課税条件も異なりますので、お客さまの損益の状況を示すものではありません。
- ・当ファンドは、TCW ファンズ - TCW ハイ インカム US エクイティ プレミアム ファンドへの投資比率を可能な限り高位に保ちますが、本投資信託証券のコンセプトに適った指数等が存在しないため、ベンチマークおよび参考指数は記載しておりません。

■ 基準価額の変動要因

(円ヘッジありコース)

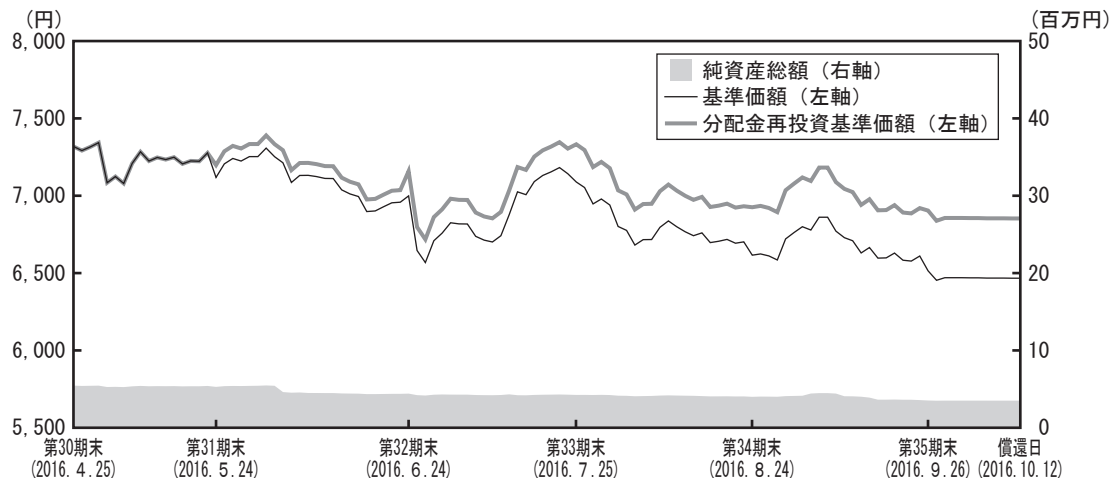
当期の分配金再投資基準価額は、+3.3%となりました。

主要投資対象である「TCW ファンズ - TCW ハイ インカム US エクイティ プレミアム ファンド 日本円シェアクラス」が上昇したことから当期の分配金再投資基準価額は上昇しました。

(TCW ファンズ - TCW ハイ インカム US エクイティ プレミアム ファンド 日本円シェアクラス)

中小企業向け貸金業を営むTPG SPECIALTY LENDING (金融)、再生可能エネルギー事業を営むNEXTERA ENERGY (公益)、米国で原油や天然ガスのパイプライン事業を手がけるKINDER MORGAN (エネルギー) 等の株価上昇がプラスに寄与しました。

■ 基準価額の推移 (円ヘッジなしコース)



第31期首：7,318円

償還時：6,466円91銭（期中分配金合計400円）

騰落率：△6.4%（分配金再投資基準価額ベース）

- ・分配金再投資基準価額の推移は、2016年4月25日の基準価額をもとに委託会社にて指数化したものを使用しております。
- ・分配金再投資基準価額は、収益分配金（税引前）を分配時に再投資したものとみなして計算したもので、ファンド運用の実質的なパフォーマンスを示すものです。
- ・分配金を再投資するかどうかについてはお客さまご利用のコースにより異なり、また、ファンドの購入価額により課税条件も異なりますので、お客さまの損益の状況を示すものではありません。
- ・当ファンドは、TCW ファンズ - TCW ハイ インカム US エクイティ プレミアム ファンドへの投資比率を可能な限り高位に保ちますが、本投資信託証券のコンセプトに適った指数等が存在しないため、ベンチマークおよび参考指数は記載しておりません。

■ 基準価額の変動要因 (円ヘッジなしコース)

当期の分配金再投資基準価額は、-6.4%となりました。

主要投資対象である「TCW ファンズ - TCW ハイ インカム US エクイティ プレミアム ファンド 米ドルシェアクラス」が下落したことから当期の分配金再投資基準価額は下落しました。

(TCW ファンズ - TCW ハイ インカム US エクイティ プレミアム ファンド 米ドルシェアクラス)

中小企業向け貸金業を営むTPG SPECIALTY LENDING（金融）、再生可能エネルギー事業を営むNEXTERA ENERGY（公益）、米国で原油や天然ガスのパイプライン事業を手がけるKINDER MORGAN（エネルギー）等の株価上昇がプラスに寄与しました。しかし、為替市場で円高ドル安が進んだことから、ファンドは下落しました。

■ 1万口当たりの費用明細

(円ヘッジありコース)

項目	第31期～最終期		項目の概要
	(2016年4月26日～2016年10月12日)		
	金額	比率	
(a) 信託報酬	27円	0.467%	(a) 信託報酬＝各期中の平均基準価額×信託報酬率（年率）× $\frac{\text{各期の日数}}{\text{年間の日数}}$ 期中の平均基準価額は5,811円です。
（投信会社）	(12)	(0.201)	ファンドの運用の対価
（販売会社）	(15)	(0.251)	購入後の情報提供、運用報告書等各種書類の送付、口座内でのファンドの管理等の対価
（受託会社）	(1)	(0.015)	運用財産の管理、投信会社からの指図の実行等の対価
(b) その他費用	0	0.002	(b) その他費用＝ $\frac{\text{各期中のその他費用}}{\text{各期中の平均受益権口数}}$
（監査費用）	(0)	(0.000)	監査法人に支払うファンドの監査にかかる費用
（その他）	(0)	(0.002)	信託事務の処理にかかるその他の費用等
合計	27	0.469	

(円ヘッジなしコース)

項目	第31期～最終期		項目の概要
	(2016年4月26日～2016年10月12日)		
	金額	比率	
(a) 信託報酬	32円	0.468%	(a) 信託報酬＝各期中の平均基準価額×信託報酬率（年率）× $\frac{\text{各期の日数}}{\text{年間の日数}}$ 期中の平均基準価額は6,856円です。
（投信会社）	(14)	(0.201)	ファンドの運用の対価
（販売会社）	(17)	(0.252)	購入後の情報提供、運用報告書等各種書類の送付、口座内でのファンドの管理等の対価
（受託会社）	(1)	(0.015)	運用財産の管理、投信会社からの指図の実行等の対価
(b) その他費用	0	0.002	(b) その他費用＝ $\frac{\text{各期中のその他費用}}{\text{各期中の平均受益権口数}}$
（監査費用）	(0)	(0.000)	監査法人に支払うファンドの監査にかかる費用
（その他）	(0)	(0.002)	信託事務の処理にかかるその他の費用等
合計	32	0.470	

(注1) 期中の費用（消費税のかかるものは消費税を含む）は追加、解約によって受益権口数に変動があるため、項目の概要の簡便法により算出した結果です。なお、その他費用は、各ファンドが組入れているマザーファンドが支払った金額のうち、各ファンドに対応するものを含みます。

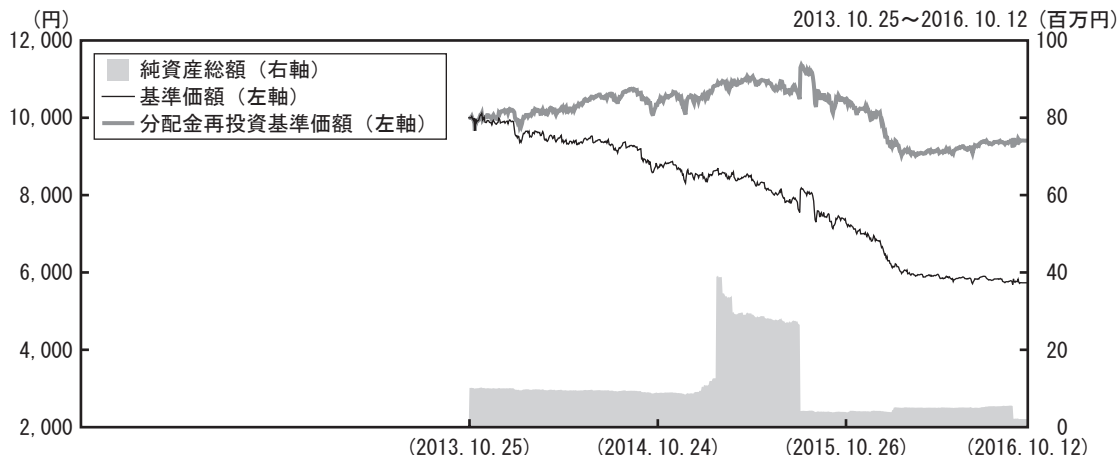
(注2) 金額欄は各項目ごとに円未満は四捨五入してあります。

(注3) 比率欄は「1万口当たりのそれぞれの費用金額」を期中の平均基準価額で除して100を乗じたものです。

(注4) 各項目の費用は、各ファンドが組入れている投資信託証券（マザーファンドを除く。）が支払った費用を含みません。

■最近5年間の基準価額等の推移

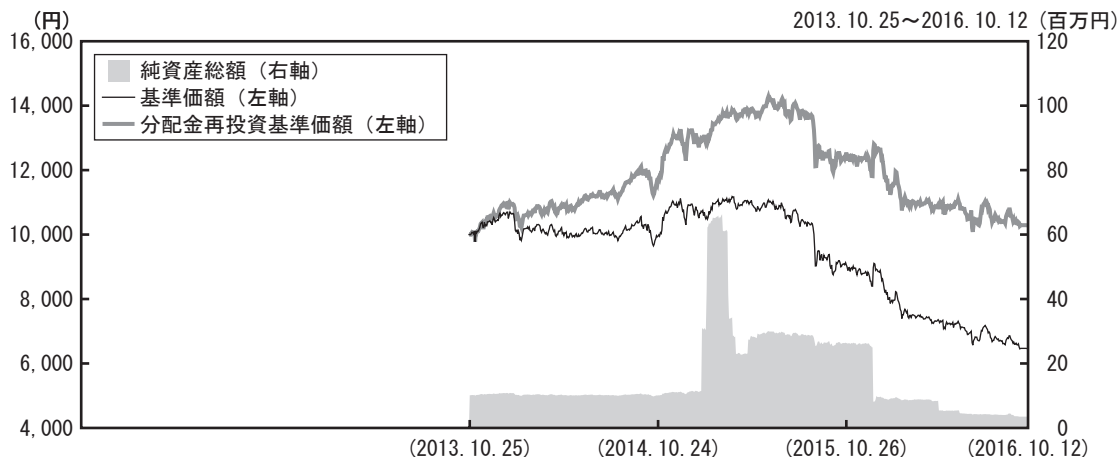
(円ヘッジありコース)



- ・分配金再投資基準価額の推移は、設定時の基準価額（10,000円）をもとに委託会社にて指数化したものを使用しております。
- ・分配金再投資基準価額は、収益分配金（税引前）を分配時に再投資したものとみなして計算したもので、ファンド運用の実質的なパフォーマンスを示すものです。
- ・分配金を再投資するかどうかについてはお客さまがご利用のコースにより異なり、また、ファンドの購入価額により課税条件も異なりますので、お客さまの損益の状況を示すものではありません。
- ・当ファンドは、TCW ファンズ - TCW ハイ インカム US エクイティ プレミアム ファンドへの投資比率を可能な限り高位に保ちますが、本投資信託証券のコンセプトに適った指数等が存在しないため、ベンチマークおよび参考指数は記載しておりません。

決算日	2013年10月25日 設定時	2014年10月24日 決算日	2015年10月26日 決算日	2016年10月12日 償還時
基準（償還）価額 (円)	10,000	8,694	7,285	5,733.11
期中分配金合計（税引前） (円)	—	1,680	1,530	810
分配金再投資基準価額騰落率 (%)	—	3.9	1.0	△ 10.3
純資産総額 (百万円)	10	8	3	2

(円ヘッジなしコース)



- ・分配金再投資基準価額の推移は、設定時の基準価額（10,000円）をもとに委託会社にて指数化したものを使用しております。
- ・分配金再投資基準価額は、収益分配金（税引前）を分配時に再投資したものとみなして計算したもので、ファンド運用の実質的なパフォーマンスを示すものです。
- ・分配金を再投資するかどうかについてはお客さまがご利用のコースにより異なり、また、ファンドの購入価額により課税条件も異なりますので、お客さまの損益の状況を示すものではありません。
- ・当ファンドは、TCW ファンズ - TCW ハイ インカム US エクイティ プレミアム ファンドへの投資比率を可能な限り高位に保ちますが、本投資信託証券のコンセプトに適った指数等が存在しないため、ベンチマークおよび参考指数は記載しておりません。

決算日		2013年10月25日 設定時	2014年10月24日 決算日	2015年10月26日 決算日	2016年10月12日 償還時
基準（償還）価額	(円)	10,000	9,953	9,062	6,466.91
期中分配金合計（税引前）	(円)	—	1,680	1,680	1,060
分配金再投資基準価額騰落率	(%)	—	17.3	6.9	△ 18.0
純資産総額	(百万円)	10	10	26	3

■投資環境

○米国株式市場

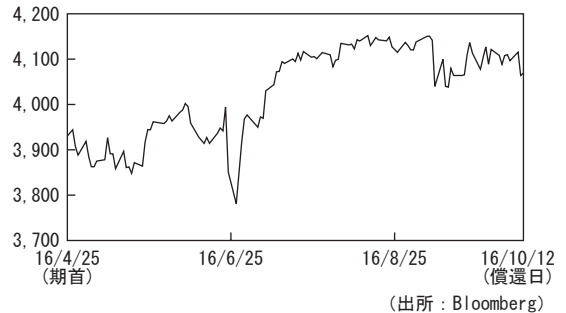
米国株式市場は、通期で見ると、堅調な経済指標やFRB（米連邦準備理事会）による利上げ見通しの後退、予想を上回る決算発表などを背景に上昇しました。

6月下旬に行われた英国の国民投票において、EU（欧州連合）離脱支持が過半数を占めたことを受けて、金融市場では一旦はリスク回避的な反応が見られましたが、その後は、世界各国の中央銀行が金融緩和策などにより景気の下支えを図ることを示唆したことで、株式市場は反発しました。8月には、2016年4－6月期の企業決算が事前予想を上回り、主要三指数であるダウ工業株30種平均、S & P 500種株価指数、ナスダック総合指数が一時史上最高値を更新する局面もありました。

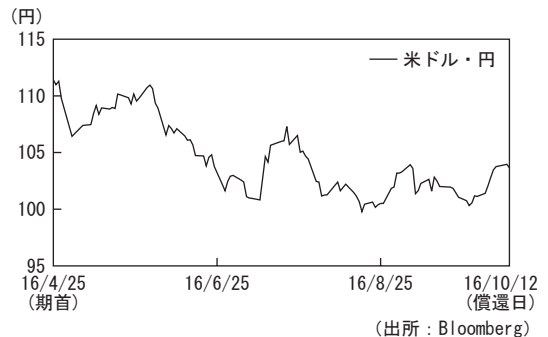
○為替市場

為替市場では、FRBによる利上げ見通しの後退等を受けて投資通貨である米ドルが円に対して下落しました。

S & P 500種指数（米ドルベース・トータルリターン）の推移



為替レートの推移



（注）為替レートは対顧客電信売相場場の仲値を使用しております。

■当該投資信託のポートフォリオ**(円ヘッジありコース)**

「TCW ファンズ － TCW ハイ インカム US エクイティ プレミアム ファンド 日本円シェアクラス」への投資比率を高位に維持した後、2016年9月27日に全部売却しました。

(円ヘッジなしコース)

「TCW ファンズ － TCW ハイ インカム US エクイティ プレミアム ファンド 米ドルシェアクラス」への投資比率を高位に維持した後、2016年9月27日に全部売却しました。

(TCW ファンズ － TCW ハイ インカム US エクイティ プレミアム ファンド※) (2016年4月26日～2016年9月27日)

当ファンドは、米国の取引所に上場している株式（REIT含む）等の中から相対的に利回りが高いと考えられる銘柄を厳選して投資を行いました。全体のリスクやバランスに配慮し、幅広いセクターに分散投資を行いました。

また、株式のカバードコール戦略の活用により、オプションのプレミアム収入の獲得を目指し、ファンドのトータルリターンの上を目指しました。

※「円ヘッジありコース」は「日本円シェアクラス」、「円ヘッジなしコース」は「米ドルシェアクラス」に投資します。これらを総称して「TCW ファンズ － TCW ハイ インカム US エクイティ プレミアム ファンド」ということがあります。

(損保ジャパン日本債券マザーファンド) (2016年4月26日～2016年10月5日)

金利戦略は、期初より中期ゾーンをアンダーウェイトし、20年ゾーンをオーバーウェイトする戦略を継続しました。8月に短期ゾーンから中期ゾーンにウェイトシフトし、中期ゾーンのアンダーウェイトを解消しました。債券種別戦略は、非国債をオーバーウェイトする戦略を継続しました。

■当該投資信託のベンチマークとの差異**(円ヘッジありコース)****(円ヘッジなしコース)**

各ファンドは、TCW ファンズ － TCW ハイ インカム US エクイティ プレミアム ファンドへの投資比率を可能な限り高位に保ちますが、本投資信託証券のコンセプトに適った指数等が存在しないため、ベンチマークおよび参考指数は記載しておりません。

■分配金

(円ヘッジありコース)

収益分配金については、基準価額の水準、市場動向等を勘案し、合計で300円の分配を行いました。

<分配原資の内訳>

(単位：円、1万口当たり・税引前)

項目	第31期	第32期	第33期	第34期	第35期
	2016年4月26日 ~2016年5月24日	2016年5月25日 ~2016年6月24日	2016年6月25日 ~2016年7月25日	2016年7月26日 ~2016年8月24日	2016年8月25日 ~2016年9月26日
当期分配金	60	60	60	60	60
(対基準価額比率)	1.03%	1.02%	1.02%	1.03%	1.03%
当期の収益	34	36	34	30	29
当期の収益以外	25	23	25	30	30
翌期繰越分配対象額	1,276	1,254	1,230	1,201	1,198

(注1) 「当期の収益」は「経費控除後の配当等収益」および「経費控除後の有価証券売買等損益」から分配に充当した金額です。

また、「当期の収益以外」は「収益調整金」および「分配準備積立金」から分配に充当した金額です。

(注2) 円未満は切り捨てており、当期の収益と当期の収益以外の合計が当期分配金(税引前)に合致しない場合があります。

(注3) 当期分配金の対基準価額比率は当期分配金(税引前)の期末基準価額(分配金込み)に対する比率で、ファンドの収益率とは異なります。

(円ヘッジなしコース)

収益分配金については、基準価額の水準、市場動向等を勘案し、合計で400円の分配を行いました。

<分配原資の内訳>

(単位：円、1万口当たり・税引前)

項目	第31期	第32期	第33期	第34期	第35期
	2016年4月26日 ~2016年5月24日	2016年5月25日 ~2016年6月24日	2016年6月25日 ~2016年7月25日	2016年7月26日 ~2016年8月24日	2016年8月25日 ~2016年9月26日
当期分配金	80	80	80	80	80
(対基準価額比率)	1.11%	1.13%	1.12%	1.19%	1.21%
当期の収益	54	62	66	63	53
当期の収益以外	25	17	13	16	26
翌期繰越分配対象額	1,573	1,558	1,546	1,530	1,506

(注1) 「当期の収益」は「経費控除後の配当等収益」および「経費控除後の有価証券売買等損益」から分配に充当した金額です。

また、「当期の収益以外」は「収益調整金」および「分配準備積立金」から分配に充当した金額です。

(注2) 円未満は切り捨てており、当期の収益と当期の収益以外の合計が当期分配金(税引前)に合致しない場合があります。

(注3) 当期分配金の対基準価額比率は当期分配金(税引前)の期末基準価額(分配金込み)に対する比率で、ファンドの収益率とは異なります。

※設定来の運用経過については、運用報告書(全体版)をご覧ください。

<償還を迎えて>

当ファンドは、2016年10月12日をもちまして信託期間を終了し、繰上償還とさせていただくこととなりました。受益者の皆様のご愛顧に心より御礼を申し上げます。誠にありがとうございました。

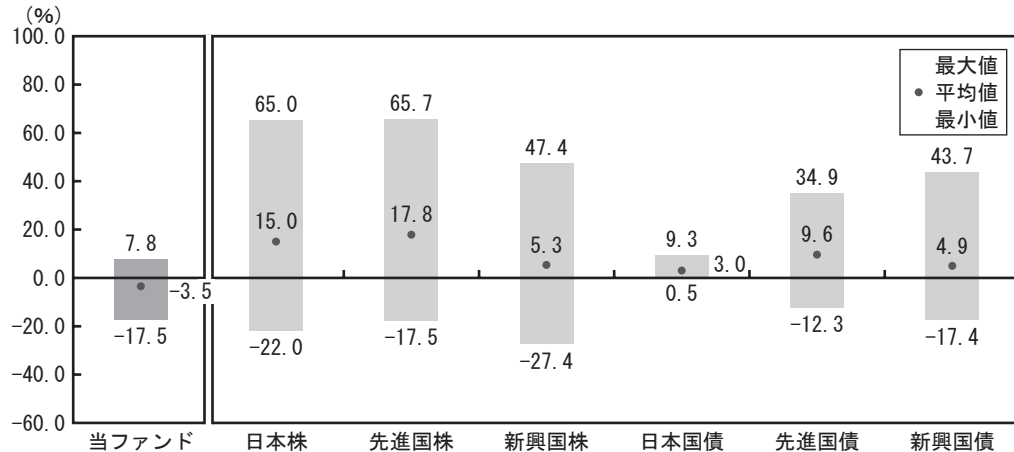
■当該投資信託の概要

商品分類	追加型投信／海外／株式	
信託期間	2013年10月25日から2016年10月12日まで（当初、2018年10月24日まで）	
運用方針	インカムゲインの確保と信託財産の成長を図ることを目指します。	
主要投資対象	好配当米国株式プレミアム・ ファンド 円ヘッジありコース	「TCW ファンズ － TCW ハイ インカム US エクイティ プレミアム ファンド 日本円 シェアクラス」および「損保ジャパン日本債券 マザーファンド」
	好配当米国株式プレミアム・ ファンド 円ヘッジなしコース	「TCW ファンズ － TCW ハイ インカム US エクイティ プレミアム ファンド 米ドル シェアクラス」および「損保ジャパン日本債券 マザーファンド」
	TCW ファンズ － TCW ハイ インカム US エクイティ プレミアム ファンド	米国の取引所に上場されている株式等 ※TCW ファンズ － TCW ハイ インカム US エクイティ プレミアム ファンドの運用 はTCWアセットマネジメントカンパニーが 行います。
	損保ジャパン日本債券マザーファンド	日本の公社債
運用方法	<p>①米国の取引所に上場されている株式等を実質的な主要投資対象とし、相対的に利回りが高いと判断される銘柄に投資を行い、配当収入等の確保と信託財産の成長を目指します（好配当米国株式戦略）。</p> <p>②「株式オプション・プレミアム戦略」の活用により、オプションのプレミアム収入の獲得を目指します。</p> <p>③「円ヘッジありコース」と「円ヘッジなしコース」があります。</p>	
分配方針	<p>毎決算時に、原則として以下の方針に基づき分配を行います。</p> <p>①分配対象額の範囲は、経費控除後の繰越分を含めた利子、配当収入と売買益（評価損益を含みます。）等の全額とします。</p> <p>②収益分配金額は、委託会社が基準価額水準、市場動向等を勘案して決定します。ただし、必ず分配を行うものではありません。</p>	

■代表的な資産クラスとの騰落率の比較

(円ヘッジありコース)

※当ファンドと代表的な資産クラスの対象期間が異なりますので、ご注意ください。



期間：当ファンド 2014年10月～2016年9月
 代表的な資産クラス 2011年10月～2016年9月

*上記期間の各月末における直近1年間の騰落率の平均・最大・最小を、当ファンドおよび他の代表的な資産クラスについて表示したものです。

*各資産クラスの指数

日本株・・・東証株価指数 (TOPIX) (配当込み)

先進国株・・・MSCIコクサイ・インデックス (配当込み、円ベース)

新興国株・・・MSCIエマージング・マーケット・インデックス (配当込み、円換算ベース)

日本国債・・・NOMURA-BPI国債

先進国債・・・シティ世界国債インデックス (除く日本、円ベース)

新興国債・・・JPモルガンGBI-EMグローバル・ディバースファイド (円ベース)

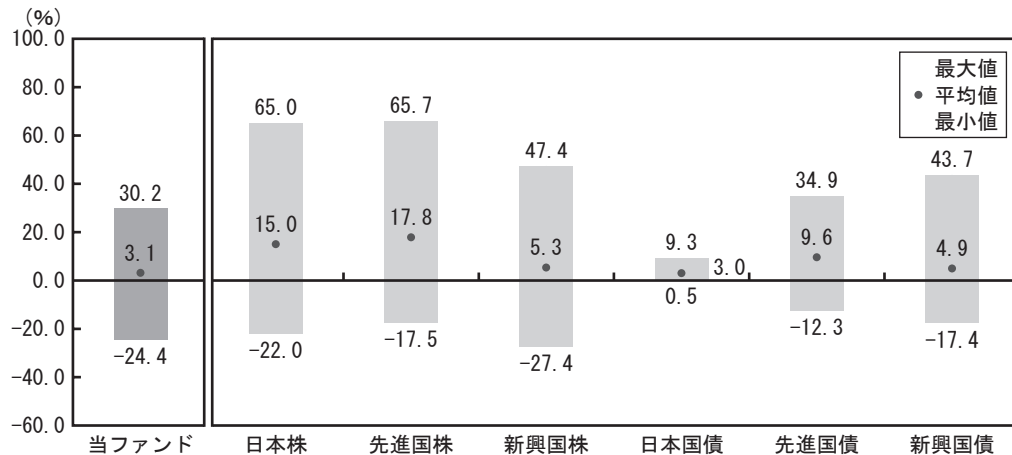
※海外の指数は、為替ヘッジなしによる投資を想定して、円換算しています。

※詳細は最終ページの「指数に関して」をご参照ください。

- ・当ファンドについては、分配金 (税引前) 再投資基準価額の騰落率です。
- ・全ての資産クラスが当ファンドの投資対象とは限りません。
- ・上記の騰落率は直近月末から60ヶ月遡った算出結果であり、決算日に対応した数値とは異なります。

(円ヘッジなしコース)

※当ファンドと代表的な資産クラスの対象期間が異なりますので、ご注意ください。



期間：当ファンド 2014年10月～2016年9月
代表的な資産クラス 2011年10月～2016年9月

*上記期間の各月末における直近1年間の騰落率の平均・最大・最小を、当ファンドおよび他の代表的な資産クラスについて表示したものです。

*各資産クラスの指数

日本株・・・東証株価指数 (TOPIX) (配当込み)

先進国株・・・MSCI コクサイ・インデックス (配当込み、円ベース)

新興国株・・・MSCI エマージング・マーケット・インデックス (配当込み、円換算ベース)

日本国債・・・NOMURA-BPI 国債

先進国債・・・シティ世界国債インデックス (除く日本、円ベース)

新興国債・・・JPモルガンGBI-EMグローバル・ディバースファイド (円ベース)

※海外の指数は、為替ヘッジなしによる投資を想定して、円換算しています。

※詳細は最終ページの「指数に関して」をご参照ください。

- ・当ファンドについては、分配金 (税引前) 再投資基準価額の騰落率です。
- ・全ての資産クラスが当ファンドの投資対象とは限りません。
- ・上記の騰落率は直近月末から60ヶ月遡った算出結果であり、決算日に対応した数値とは異なります。

当該投資信託のデータ

■当該投資信託の組入資産の内容

○組入ファンド

(円ヘッジありコース)

償還時における組入ファンドはありません。

(円ヘッジなしコース)

償還時における組入ファンドはありません。

○資産別配分

(円ヘッジあり)

(円ヘッジなし)

○国別配分

(円ヘッジあり)

(円ヘッジなし)

○通貨別配分

(円ヘッジあり)

(円ヘッジなし)

コール・ローン等
100.0%コール・ローン等
100.0%日本
100.0%日本
100.0%日本円
100.0%日本円
100.0%

(注) 比率は償還時における純資産総額に対する評価額の割合です。

■純資産等

(円ヘッジありコース)

項目	第31期末	第32期末	第33期末	第34期末	第35期末	償還時
	2016年5月24日	2016年6月24日	2016年7月25日	2016年8月24日	2016年9月26日	2016年10月12日
純資産総額	4,959,076円	5,156,549円	5,317,751円	5,498,021円	2,078,885円	2,098,034円
受益権総口数	8,603,239口	8,844,663口	9,088,787口	9,527,295口	3,618,431口	3,659,504口
1万口当たり基準(償還) 価額	5,764円	5,830円	5,851円	5,771円	5,745円	5,733円11銭

※当作成期間(第31期～最終期)中における追加設定元本額は2,120,979円、同解約元本額は7,007,647円です。

(円ヘッジなしコース)

項目	第31期末	第32期末	第33期末	第34期末	第35期末	償還時
	2016年5月24日	2016年6月24日	2016年7月25日	2016年8月24日	2016年9月26日	2016年10月12日
純資産総額	5,289,332円	4,416,162円	4,247,863円	4,002,958円	3,528,878円	3,510,087円
受益権総口数	7,430,618口	6,309,468口	5,992,212口	6,050,382口	5,416,517口	5,427,768口
1万口当たり基準(償還) 価額	7,118円	6,999円	7,089円	6,616円	6,515円	6,466円91銭

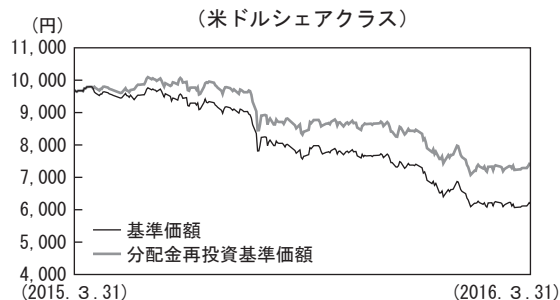
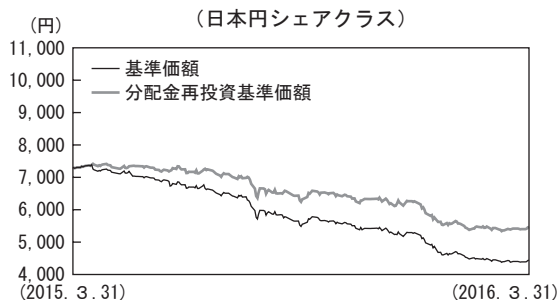
※当作成期間(第31期～最終期)中における追加設定元本額は811,625円、同解約元本額は2,834,541円です。

■組入上位ファンドの概要

※組入ファンドの計算期間の詳細な運用経過および全銘柄に関する詳細な情報等については、運用報告書（全体版）に記載されています。

<TCW ファンズ - TCW ハイ インカム US エクイティ プレミアム ファンド>

○基準価額の推移



- ・基準価額は、好配当米国株式プレミアム・ファンド 円ヘッジありコース/円ヘッジなしコースの基準価額算出に用いた価額（算出日の前日（海外）の価額）を表示しています。
- ・分配金再投資基準価額は、2015年3月31日の基準価額に合わせて指数化しています。

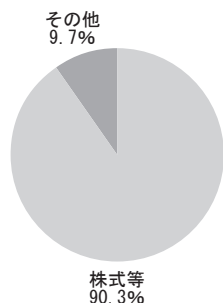
○1万口当たりの費用明細

当該期間（2015年4月1日～2016年3月31日）の1万口当たりの費用明細については開示されていないため、掲載していません。

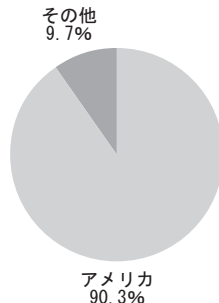
○組入上位10銘柄

	銘柄名	業種	比率
1	ALTRIA GROUP INC	生活必需品	5.7%
2	CHUBB LTD	金融	5.2%
3	PHILIP MORRIS INTERNATIONAL COMMON STOCK	生活必需品	5.0%
4	VERIZON COMMUNICATIONS COM	電気通信サービス	4.9%
5	NIELSEN HOLDINGS PLC	資本財・サービス	4.3%
6	PEPSICO INC COMMON STOCK	生活必需品	4.2%
7	SIMON PPTY GROUP INC NEW COM	金融	3.9%
8	NEXTERA ENERGY INC	公益事業	3.7%
9	PPL CORP COM	公益事業	3.7%
10	MICROSOFT COMMON STOCK	情報技術	3.6%
組入銘柄数		28銘柄	

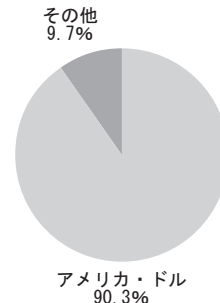
○資産別配分



○国別配分



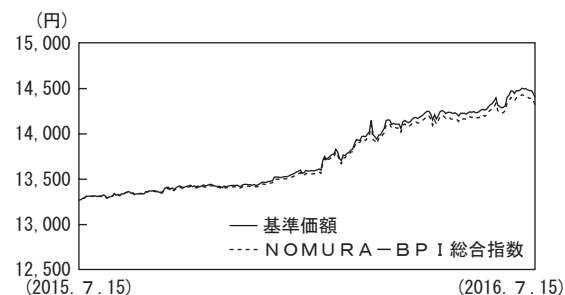
○通貨別配分



- (注1) 組入上位10銘柄、資産別・国別・通貨別配分のデータは組入ファンドの決算日（2016年3月31日）現在のものです。
 (注2) 比率は純資産総額に対する評価額の割合です。その他には、現金等が含まれます。
 (注3) 組入上位10銘柄は、TCW アセット マネジメント カンパニーが作成したデータを掲載しています。資産別配分、国別配分および通貨別配分は、組入ファンドの財務諸表より、委託会社が翻訳し作成したものです。

<損保ジャパン日本債券マザーファンド>

○基準価額の推移



・ベンチマーク (NOMURA-BPI 総合指数) の推移は、2015年7月15日の基準価額をもとに委託会社にて指数化したものを使用しております。

○組入上位10銘柄

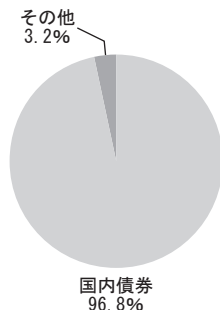
	銘柄名	債券種類	償還日	比率
1	365 2年国債	国債証券	2018/6/15	12.6%
2	342 10年国債	国債証券	2026/3/20	5.2%
3	341 10年国債	国債証券	2025/12/20	5.0%
4	157 20年国債	国債証券	2036/6/20	4.9%
5	363 2年国債	国債証券	2018/4/15	4.9%
6	152 20年国債	国債証券	2035/3/20	4.5%
7	151 20年国債	国債証券	2034/12/20	4.5%
8	156 20年国債	国債証券	2036/3/20	4.1%
9	100 20年国債	国債証券	2028/3/20	2.9%
10	150 20年国債	国債証券	2034/9/20	2.8%
組入銘柄数			64銘柄	

○1万口当たりの費用明細

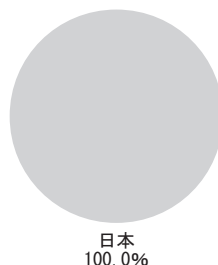
(2015年7月16日～2016年7月15日)

項目	
その他費用 (その他)	0円 (0)
合計	0

○資産別配分



○国別配分



○通貨別配分



(注1) 基準価額の推移は組入ファンドの直近の計算期間のものであります。

(注2) 1万口当たりの費用明細は各項目ごとに円未満は四捨五入してあります。なお、費用項目については3ページ(1万口当たりの費用明細の項目の概要)をご参照ください。

(注3) 組入上位10銘柄、資産別・国別・通貨別配分のデータは組入ファンドの直近の決算日(2016年7月15日)現在のものです。

(注4) 比率は純資産総額に対する評価額の割合です。

■指数に関して

○「代表的な資産クラスとの騰落率の比較」に用いた指数について

東証株価指数（TOPIX）（配当込み）

東証株価指数（TOPIX）とは、東京証券取引所第一部上場全銘柄の基準時（1968年1月4日終値）の時価総額を100として、その後の時価総額を指数化したものです。東証株価指数（TOPIX）は、東京証券取引所の知的財産であり、東京証券取引所は、TOPIXの算出もしくは公表の方法の変更、TOPIXの算出もしくは公表の停止またはTOPIXの商標の変更もしくは使用の停止を行う権利を有しています。

MSCI コクサイ・インデックス（配当込み、円ベース）

MSCI コクサイ・インデックスは、MSCI Inc. が開発した、日本を除く世界主要国の株価指数を、各国の株式時価総額をベースに合成した株価指数です。同指数に関する著作権、知的財産権その他一切の権利はMSCI Inc. に帰属します。また、MSCI Inc. は、同指数の内容を変える権利および公表を停止する権利を有しています。

MSCI エマージング・マーケット・インデックス（配当込み、円換算ベース）

MSCI エマージング・マーケット・インデックスは、MSCI Inc. が開発した株価指数で、世界の新興国で構成されています。MSCI エマージング・マーケット・インデックス（配当込み、円換算ベース）は、MSCI エマージング・マーケット・インデックス（配当込み、米ドルベース）をもとに委託会社が独自に計算したものです。同指数に関する著作権、知的財産権その他一切の権利はMSCI Inc. に帰属します。また、MSCI Inc. は、同指数の内容を変える権利および公表を停止する権利を有しています。

NOMURA-BPI 国債

NOMURA-BPI 国債は、野村證券株式会社が公表する国内で発行された公募利付国債の市場全体の動向を表す投資収益指数です。NOMURA-BPI に関する一切の知的財産権その他一切の権利は、すべて野村證券株式会社に帰属します。野村證券株式会社は、ファンドの運用成果等に関して一切責任を負いません。

シティ世界国債インデックス（除く日本、円ベース）

シティ世界国債インデックスは、Citigroup Index LLCにより開発、算出および公表されている、世界主要国の国債の総合収益率を各市場の時価総額で加重平均した債券インデックスです。同指数に関する著作権、知的財産権その他一切の権利はCitigroup Index LLCに帰属します。また、Citigroup Index LLCは同指数の内容を変える権利および公表を停止する権利を有しています。

J.P. Morgan Global EM Global Dividend Yield（円ベース）

J.P. Morgan Global EM Global Dividend Yieldは、J.P. Morgan Securities LLCが算出し公表している指数で、新興国が発行する現地通貨建て国債を対象にした指数です。同指数の著作権はJ.P. Morgan Securities LLCに帰属します。